



**СОВЕТ НАРОДНЫХ ДЕПУТАТОВ
ПОЛЫСАЕВСКОГО ГОРОДСКОГО ОКРУГА
Р Е Ш Е Н И Е**

от 23.06.2022

№ 62

О внесении изменений в решение Совета народных депутатов Полысаевского городского округа от 29.06.2017 № 61 «Об утверждении Правил землепользования и застройки Полысаевского городского округа

В соответствии с требованиями статей 31 – 33 Градостроительного кодекса Российской Федерации, Устава муниципального образования «Полысаевский городской округ Кемеровской области – Кузбасса», на основании заявлений Волегова А.А., АО «СУЭК-Кузбасс», ООО «Шахта Сибирская», АО «Угольная компания «Сила Сибири» и с учетом заключений о результатах общественных обсуждений от 27.04.2022, 18.05.2022, 25.05.2022, Совет народных депутатов Полысаевского городского округа

РЕШИЛ:

1. Внести в решение Совета народных депутатов Полысаевского городского округа от 29.06.2017 № 61 «Об утверждении Правил землепользования и застройки Полысаевского городского округа» следующие изменения:

1.1. Таблицу «Виды разрешенного использования земельных участков и объектов капитального строительства» статьи 42, в основные виды разрешенного использования дополнить строкой следующего содержания:

Строительная промышленность	Размещение объектов капитального строительства, предназначенных для производства: строительных материалов (кирпичей, пиломатериалов, цемента, крепежных материалов), бытового и строительного газового и сантехнического оборудования, лифтов и подъемников, столярной продукции, сборных домов или их частей и тому подобной продукции	6.6
-----------------------------	---	-----

1.2. Таблицу «Предельные (минимальные и (или) максимальные) размеры земельных участков и предельные параметры разрешенного

строительства, реконструкции объектов капитального строительства» статьи 42 дополнить строкой следующего содержания:

Строительная промышленность (6.6)	600		3	3	60
-----------------------------------	-----	--	---	---	----

1.3. На карте градостроительного зонирования исключить часть территориальной зоны зеленых защитных насаждений (Р-2) и включить ее в территориальную зону перспективной производственной застройки (П-6);

1.4. На карте градостроительного зонирования исключить часть территориальной зоны развития спорта и туризма (Р-4) и включить ее в территориальную зону перспективной производственной застройки (П-6);

1.5. На карте градостроительного зонирования исключить территориальную зону малоэтажной жилой застройки (Ж-1-11) и включить ее в территориальную зону природного ландшафта (Р-1-10);

1.6. На карте градостроительного зонирования исключить часть территориальной общественно-деловой зоны (ОД-3) и включить ее в территориальную зону природного ландшафта (Р-1-10);

1.7. На карте градостроительного зонирования исключить часть территориальной зоны транспортной инфраструктуры (ИТ-1-1) и включить ее в территориальную производственную зону объектов III класса опасности (П-3-1);

1.8. Исключить раздел 11 приложения 3 «Сведения о границах территориальных зон, перечень характерных точек этих границ»;

1.9. Раздел 18 приложения 3 «Сведения о границах территориальных зон, перечень характерных точек этих границ» изложить в редакции согласно приложению 1 к настоящему решению;

1.10. Раздел 26 приложения 3 «Сведения о границах территориальных зон, перечень характерных точек этих границ» изложить в редакции согласно приложению 2 к настоящему решению;

1.11. Раздел 30.1 приложения 3 «Сведения о границах территориальных зон, перечень характерных точек этих границ» изложить в редакции согласно приложению 3 к настоящему решению;

1.12. Раздел 31 приложения 3 «Сведения о границах территориальных зон, перечень характерных точек этих границ» изложить в редакции согласно приложению 4 к настоящему решению.

1.4. Раздел 51 приложения 3 «Сведения о границах территориальных зон, перечень характерных точек этих границ» изложить в редакции согласно приложению 5 к настоящему решению.

1.5. Раздел 53 приложения 3 «Сведения о границах территориальных зон, перечень характерных точек этих границ» изложить в редакции согласно приложению 6 к настоящему решению.

2. Заявителю обеспечить внесение изменений в Единый государственный реестр недвижимости за свой счет.

3. Опубликовать настоящее решение в городской массовой газете «Полысаево» и в сетевом издании «Электронный бюллетень Полысаевского городского округа».

4. Настоящее решение вступает в силу с момента опубликования в городской массовой газете «Полысаево».

5. Контроль за исполнением настоящего решения возложить на комитет по вопросам ЖКХ, строительства и благоустройства (Е.Н.Иванисенко).

Глава Полысаевского
городского округа
В.П.Зыков



Председатель Совета народных
депутатов Полысаевского
городского округа
А.А.Скопинцев

Исп: Дулейкина О.В.
5-45-09

**18. Сведения о характерных точках границ
общественно-деловой зоны (ОД-3)**

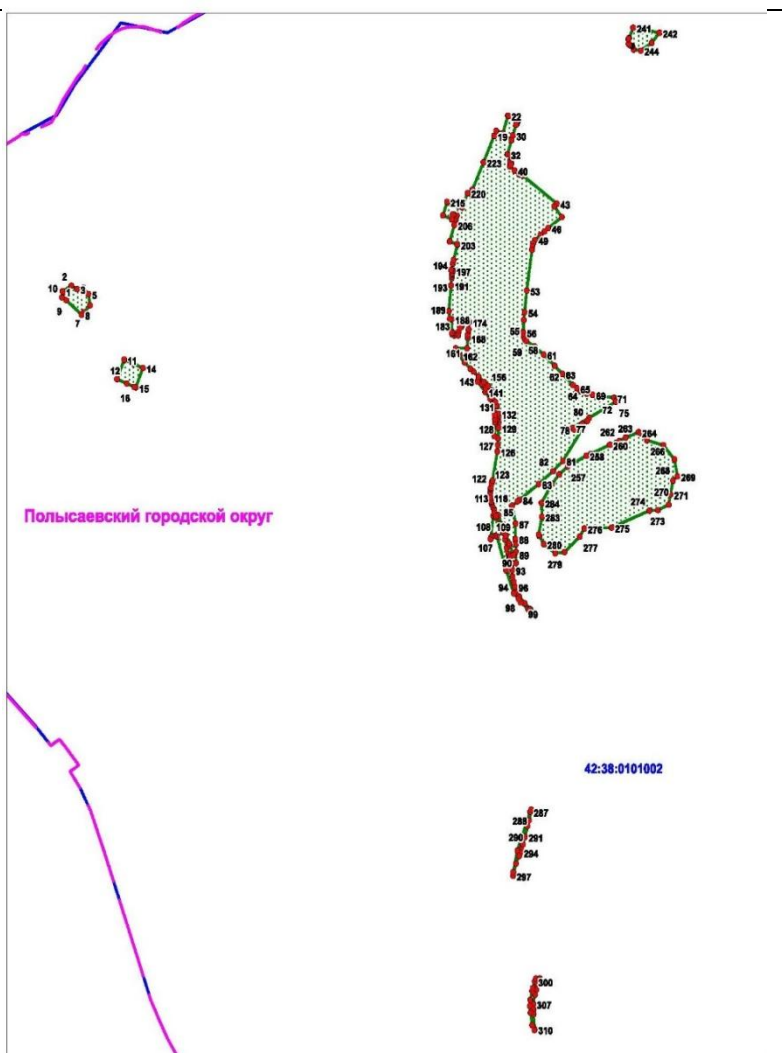
Обозначение характерных точек границ	Координаты, м		Обозначение части границ		Описание прохождения части границ
	X	Y	от точки	до точки	
1	2	3	1	2	3
1	535260,24	1354831,17	1	1	–
2	535276,70	1354866,32			
3	535314,63	1354942,16	17	30	–
4	535382,29	1355083,35	30	31	По границе земельного участка с кадастровым номером 42:38:0101002:20611
5	535398,94	1355115,41	31	17	–
6	535465,25	1355253,80			
7	535450,60	1355260,17			
8	535301,19	1354955,35			
9	535267,79	1354971,24	37	40	–
10	535247,93	1354931,36	40	41	По границе земельного участка с кадастровым номером 42:38:0101003:54
11	535278,06	1354914,77	41	50	–
12	535281,08	1354913,36	50	51	По границе земельных участков с кадастровыми номерами 42:38:0101003:40 и 42:38:0101003:56
13	535217,22	1354783,51	51	52	По границе земельного участка с кадастровым номером 42:38:0101003:40
14	535165,22	1354807,88	52	37	–
15	535148,53	1354774,90	План границ общественно-деловой зоны (ОД-3)		
16	535213,36	1354740,21			
1	535260,24	1354831,17			
17	535376,59	1354864,97			
18	535397,41	1354904,65			
19	535332,46	1354936,78			
20	535452,75	1355180,81			
21	535484,10	1355165,24			
22	535516,56	1355233,08			
23	535477,68	1355249,99			
24	535443,45	1355186,35			
25	535406,88	1355113,69			
26	535322,02	1354938,78			
27	535242,37	1354778,43			
28	535223,69	1354741,91			
29	535262,39	1354719,89			
30	535266,42	1354728,57			
31	535272,99	1354742,09			
32	535277,99	1354751,99			
33	535288,56	1354746,59			
34	535318,17	1354809,04			
35	535278,44	1354827,69			
36	535313,21	1354897,74			
17	535376,59	1354864,97			

26. Сведения о характерных точках границ производственной зоны объектов III класса опасности (П-3-1)					
Обозначение характерных точек границ	Координаты, м		Обозначение части границы		Описание прохождения границы
	X	Y	от точки	до точки	
1	4	5	1	2	3
1	539801.44	1348230.60	10	4	-----
2	539827.16	1348275.18	4	5	По границе земельного участка с кадастровым номером 42:38:0101002:21742
3	539812.10	1348305.20	5	8	-----
4	539817.68	1348337.51	8	10	По границе земельного участка с кадастровым номером 42:38:0101002:7
5	539789.45	1348363.87	11	13	По границе земельного участка с кадастровым номером 42:38:0101002:21702
6	539737.61	1348371.68	16	17	По границе земельного участка с кадастровым номером 42:38:0101002:21702
7	539706.02	1348341.90	13	16	-----
8	539694.17	1348328.76	17	11	-----
9	539761.86	1348248.24	218	23	По границе земельного участка с кадастровым номером 42:38:0101002:2
10	539773.30	1348227.30	23	30	-----
1	539801.44	1348230.60	30	37	По границе земельного участка с кадастровым номером 42:38:0101002:21816
11	539487.23	1348548.09	37	40	По границе земельного участка с кадастровым номером 42:38:0101002:1614
12	539487.68	1348548.28	40	84	-----
13	539468.14	1348597.09	84	85	По границе земельного участка с кадастровым номером 42:38:0101002:9450
14	539449.23	1348644.31	85	102	-----
15	539359.85	1348607.46	102	103	По границе земельного участка с кадастровым номером 42:38:0101002:8797
16	539362.78	1348600.14	103	116	-----
17	539378.36	1348561.23	116	134	По границе земельного участка с кадастровым номером 42:38:0101002:8797
18	539398.30	1348511.44	134	143	-----
11	539487.23	1348548.09	143	166	По границе земельного участка с кадастровым номером 42:38:0101002:9657
19	540515.33	1350453.77	166	168	-----
20	540538.42	1350464.22	168	184	По границе земельного участка с кадастровым номером 42:38:0101002:1533
21	540528.24	1350499.39	184	213	По границе земельного участка с кадастровым номером 42:38:0101002:9657
22	540607.76	1350524.74	213	218	-----
23	540606.04	1350529.50	224	232	По границе земельного участка с кадастровым номером 42:38:0101002:9630
24	540589.88	1350574.02	232	239	По границе земельного участка с кадастровым номером 42:38:0101002:9612
25	540582.33	1350571.57	239	224	По границе земельного участка с кадастровым номером 42:38:0101002:9194
26	540580.45	1350576.02	253	246	-----
27	540572.74	1350573.06	246	253	По границе земельного участка с кадастровым номером 42:38:0101002:4422
28	540574.45	1350569.02	257	257	-----
29	540566.03	1350566.29	288	297	-----
30	540517.54	1350550.63	297	288	По границе земельного участка с кадастровым номером 42:38:0101002:9636
31	540495.67	1350543.55	301	302	По границе земельного участка с кадастровым номером 42:38:0101002:8658
32	540430.72	1350522.52	302	311	-----

33	540426.95	1350535.80	311	312	По границе земельного участка с кадастровым номером 42:38:0101002:9636
34	540402.78	1350537.43	312	301	-----
35	540400.69	1350537.11			
36	540393.15	1350535.99			
37	540389.47	1350543.11			

38	540383.86	1350539.65	План границ производственной зоны объектов III класса опасности (П-3-1)		
39	540375.17	1350533.70			
40	540356.22	1350559.10			
41	540338.03	1350583.51			
42	540333.61	1350601.17			

43	540203.65	1350776.79
44	540191.78	1350763.46
45	540142.24	1350802.56
46	540091.48	1350732.73
47	540077.32	1350714.08
48	540061.48	1350693.22
49	540037.20	1350664.59
50	540022.03	1350655.16
51	540007.97	1350650.83
52	539992.02	1350648.70
53	539805.51	1350622.29
54	539705.65	1350610.58
55	539670.48	1350606.45
56	539613.46	1350604.19
57	539592.34	1350605.63
58	539582.38	1350611.71
59	539573.77	1350619.70
60	539548.02	1350662.57
61	539511.09	1350709.28
62	539459.47	1350765.72
63	539422.05	1350804.95
64	539371.01	1350860.59
65	539355.90	1350880.33
66	539343.26	1350899.76
67	539336.70	1350916.01
68	539331.92	1350930.90
69	539326.17	1350961.06
70	539319.58	1351011.59
71	539312.42	1351071.59
72	539308.49	1351083.14
73	539303.96	1351088.45
74	539299.77	1351087.97
75	539294.54	1351080.50
76	539220.67	1350943.43
77	539174.34	1350857.76
78	539167.55	1350866.06
79	539192.64	1350908.42
80	539206.43	1350934.40
81	539023.56	1350808.64
82	538975.98	1350757.14



83	538917.02	1350683.57
84	538844.03	1350583.80
85	538837.35	1350574.69
86	538816.31	1350545.86
87	538735.23	1350564.66
88	538665.00	1350563.53
89	538640.45	1350565.59
90	538604.95	1350566.78
91	538554.16	1350566.57

92	538552.91	1350548.78
93	538522.21	1350547.68
94	538493.10	1350548.69
95	538467.48	1350554.14
96	538444.99	1350561.31
97	538418.50	1350570.36
98	538399.27	1350583.72
99	538369.56	1350610.94
100	538341.92	1350640.52
101	538337.44	1350636.16
102	538342.73	1350629.10
103	538373.65	1350590.95
104	538389.54	1350580.54
105	538414.54	1350555.71
106	538520.14	1350515.87
107	538675.84	1350468.72
108	538678.77	1350458.00
109	538676.93	1350445.50
110	538672.23	1350439.11
111	538663.94	1350435.51
112	538770.84	1350449.30
113	538808.32	1350448.43
114	538824.29	1350441.90
115	538833.73	1350439.09
116	538835.68	1350438.66
117	538849.04	1350435.67
118	538856.18	1350434.61
119	538877.81	1350434.23
120	538891.14	1350435.87
121	538896.19	1350436.50
122	538900.05	1350436.97
123	538918.44	1350440.80
124	538929.41	1350444.36
125	538931.98	1350445.40
126	539066.37	1350470.27
127	539096.00	1350471.98
128	539125.98	1350473.61
129	539174.41	1350476.30
130	539200.58	1350477.50
131	539226.52	1350476.60
132	539239.90	1350474.96
133	539208.71	1350466.14
134	539136.17	1350454.76

135	539195.22	1350459.17
136	539202.00	1350458.83
137	539214.09	1350458.22
138	539235.13	1350457.24
139	539266.43	1350449.52
140	539308.32	1350433.07
141	539339.78	1350407.61
142	539387.51	1350368.94
143	539390.45	1350372.60
144	539374.29	1350391.73
145	539356.83	1350411.32
146	539343.19	1350423.07
147	539327.62	1350436.48
148	539279.69	1350462.49
149	539272.44	1350464.72
150	539273.05	1350467.22
151	539275.35	1350466.65
152	539293.86	1350459.35
153	539315.23	1350447.74
154	539338.50	1350447.29
155	539347.64	1350440.41
156	539366.78	1350423.11
157	539385.32	1350402.24
158	539409.84	1350373.60
159	539432.92	1350348.07
160	539445.77	1350331.06
161	539474.72	1350301.90
162	539506.85	1350275.94
163	539530.85	1350260.53
164	539531.75	1350259.96
165	539534.53	1350258.17
166	539539.36	1350255.81
167	539539.95	1350314.53
168	539586.99	1350318.28
169	539593.16	1350317.37
170	539603.19	1350318.13
171	539622.29	1350322.28
172	539623.07	1350322.28
173	539627.43	1350323.03
174	539660.20	1350324.93
175	539658.96	1350292.24
176	539658.21	1350289.29
177	539652.48	1350287.14
178	539638.61	1350285.25
179	539639.43	1350279.16
180	539634.30	1350278.46
181	539614.39	1350269.90
182	539599.76	1350268.77
183	539599.34	1350248.41
184	539602.54	1350239.25
185	539609.62	1350242.08
186	539611.98	1350241.84
187	539611.40	1350234.55

188	539673.38	1350234.91
189	539674.17	1350225.87
190	539710.98	1350221.11
191	539828.73	1350231.54
192	539861.71	1350234.46
193	539869.99	1350235.22
194	539877.43	1350236.05
195	539881.23	1350236.94
196	539887.24	1350238.64
197	539895.98	1350241.36
198	539896.87	1350241.64
199	539897.94	1350238.15
200	539899.01	1350232.09
201	539928.43	1350240.37
202	539945.67	1350245.22
203	540016.05	1350264.90
204	540016.97	1350262.41
205	540030.32	1350224.91
206	540106.21	1350249.30
207	540129.78	1350256.06
208	540135.40	1350257.68
209	540147.97	1350261.26
210	540149.11	1350261.52
211	540154.03	1350246.44
212	540153.89	1350240.99
213	540132.31	1350235.01
214	540150.43	1350190.51
215	540211.88	1350211.17
216	540201.01	1350244.63
217	540200.08	1350247.49
218	540192.90	1350269.59
219	540186.56	1350289.03
220	540253.21	1350317.34
221	540249.56	1350333.42
222	540268.37	1350341.93
223	540393.99	1350398.82
19	540515.33	1350453.77
224	538793.92	1350454.33
225	538782.99	1350456.85
226	538762.68	1350462.41
227	538733.79	1350485.78
228	538693.15	1350500.14
229	538662.60	1350509.26
230	538622.84	1350518.91
231	538597.09	1350527.24
232	538582.10	1350530.56
233	538583.18	1350533.34
234	538584.68	1350537.19
235	538591.03	1350553.56
236	538635.49	1350534.26
237	538643.82	1350530.64
238	538681.36	1350514.35
239	538773.82	1350475.65

240	538770.13	1350464.06
224	538793.92	1350454.33
241	541011.86	1351169.93
242	540988.59	1351305.55
243	540942.32	1351265.69
244	540907.14	1351209.80
245	540911.67	1351173.18
246	540927.48	1351165.45
247	540928.26	1351162.62
248	540929.68	1351159.73
249	540930.56	1351156.77
250	540931.40	1351153.70
251	540933.52	1351151.48
252	540933.07	1351150.99
253	540937.27	1351146.38
254	540958.46	1351145.86
255	540961.94	1351147.69
256	540964.48	1351149.43
241	541011.86	1351169.93
257	538997.28	1350832.49
258	539046.81	1350929.19
259	539055.48	1350952.21
260	539096.65	1351049.66
261	539106.45	1351083.44
262	539113.64	1351098.15
263	539129.94	1351131.51
264	539155.15	1351198.55
265	539150.43	1351209.95
266	539117.59	1351240.73
267	539095.19	1351325.78
268	539030.17	1351382.23
269	538952.45	1351398.59
270	538931.61	1351375.10
271	538869.34	1351362.50
272	538821.81	1351352.87
273	538797.29	1351297.89
274	538794.49	1351253.75
275	538716.61	1351058.49
276	538712.22	1350917.66
277	538675.40	1350895.04
278	538604.18	1350816.56
279	538599.34	1350768.68
280	538641.20	1350709.53
281	538677.94	1350687.30
282	538684.19	1350683.51
283	538766.51	1350700.03
284	538830.03	1350697.97
285	538916.69	1350750.93
286	538960.23	1350788.95
257	538997.28	1350832.49
287	537412.19	1350639.72
288	537421.75	1350645.30
289	537372.69	1350633.45

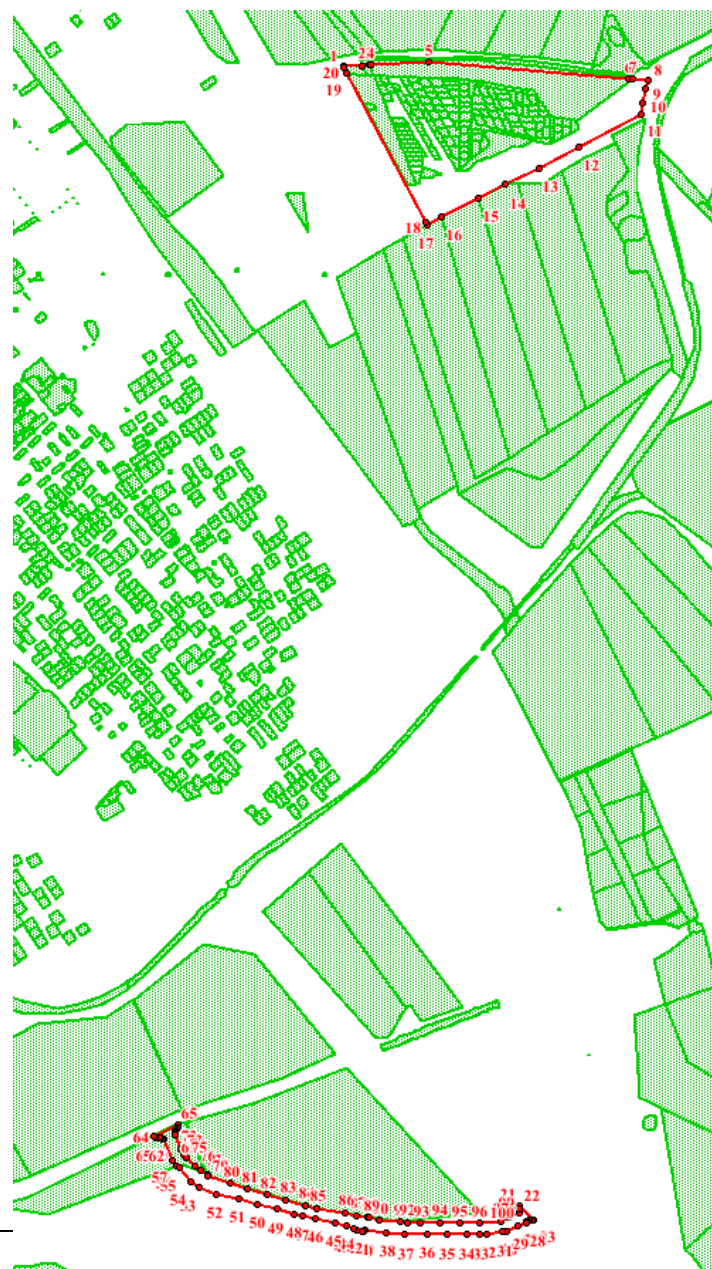
290	537345.99	1350625.38
291	537296.96	1350613.35
292	537262.83	1350602.30
293	537237.96	1350593.33
294	537225.44	1350588.48
295	537208.83	1350582.03
296	537174.20	1350566.26
297	537117.65	1350551.51
298	537134.75	1350552.60
299	537234.29	1350573.52
287	537412.19	1350639.72
300	536632.93	1350663.18
301	536645.55	1350669.02
302	536646.61	1350688.95
303	536639.72	1350684.96
304	536621.96	1350677.83
305	536594.78	1350670.68
306	536572.11	1350664.14
307	536529.04	1350655.56
308	536503.54	1350655.87
309	536482.96	1350656.14
310	536413.09	1350662.72
311	536409.73	1350661.35
312	536431.61	1350649.88
313	536489.07	1350641.31
314	536519.63	1350638.21
315	536548.69	1350639.84
316	536588.20	1350650.28
317	536602.28	1350653.53
300	536632.93	1350663.18

30.1. Сведения о характерных точках границ
зоны перспективной производственной застройки (П-6)

Обозначение характерных точек границ	Координаты, м	
	X	Y
1	2	3
1	540704,12	1354716,08
2	540706,94	1354772,92
3	540707,94	1354793,07
4	540708,07	1354795,78
5	540716,88	1354973,19
6	540666,31	1355579,36
7	540665,42	1355590,70
8	540661,48	1355640,99
9	540635,82	1355632,67
10	540593,38	1355623,58
11	540559,93	1355618,13
12	540461,10	1355429,59
13	540396,67	1355307,63
14	540346,02	1355207,18
15	540306,18	1355124,44
16	540248,95	1355013,34
17	540224,83	1354967,71
18	540231,21	1354965,48
19	540682,88	1354723,84
20	540704,05	1354714,93
1	540704,12	1354716,08
21	537252,13	1355247,73
22	537252,12	1355247,74
23	537208,59	1355292,01
24	537209,15	1355286,53
25	537208,62	1355280,78
26	537206,94	1355275,44
27	537204,13	1355270,49
28	537202,34	1355268,39
29	537192,86	1355246,29
30	537177,06	1355209,42
31	537173,61	1355198,84
32	537167,32	1355148,27
33	537164,74	1355127,7
34	537164,71	1355087,5
35	537166,54	1355027,51
36	537168,63	1354967,52
37	537165,83	1354900,74
38	537171,24	1354846,00
39	537177,48	1354780,28
40	537174,82	1354776,33
41	537176,28	1354772,29
42	537178,76	1354754,42

Обозначение части границ		Описание прохождения части границ
от точки	до точки	
1	2	3
1	1	-
21	21	-

План границ зоны
перспективной производственной застройки (П-6)



43	537185.23	1354745.53
44	537192.83	1354726.08
45	537201.39	1354687.57
46	537213.61	1354628.7
47	537220.7	1354588.64
48	537227.38	1354565.91
49	537243.1	1354511.42
50	537258.47	1354453.41
51	537274.38	1354396.02
52	537288.74	1354328.13
53	537309.8	1354276.06
54	537325.62	1354248.89
55	537366.86	1354216.03
56	537373.08	1354206.23
57	537390.03	1354194.92
58	537453.01	1354168.06
59	537456.31	1354164.48
60	537458.8	1354160.07
61	537460.16	1354155.42
62	537460.42	1354143.75
63	537460.18	1354142.54
64	537465.21	1354140.59
65	537499.1	1354210.09
66	537486.94	1354212.57
67	537485.19	1354208.98
68	537482.81	1354206.15
69	537480.13	1354204.11
70	537477.12	1354202.71
71	537473.51	1354201.93
72	537469.45	1354202.05
73	537422.56	1354221.38
74	537406.71	1354230.45
75	537396.87	1354236.73
76	537371.77	1354263.33
77	537358.1	1354282.78
78	537345.07	1354301.31
79	537342.11	1354302.51
80	537319.37	1354370.53
81	537303.85	1354424.49
82	537286.41	1354481.92
83	537270.93	1354539.77
84	537254.35	1354597.64
85	537246.02	1354633.74
86	537232.00	1354718.39
87	537223.01	1354753.13
88	537219.46	1354788.64
89	537217.02	1354792.72
90	537208.78	1354821.42
91	537204.07	1354888.28
92	537201.81	1354907.72
93	537200.84	1354947.7
94	537201.57	1355007.72
95	537200.57	1355067.71
96	537200.99	1355127.49
97	537207.39	1355194.73
98	537216.86	1355218.64
99	537232.18	1355248.4
100	537244.39	1355249.55
21	537252.13	1355247.73

**31. Сведения о характерных точках границ
зоны транспортной инфраструктуры (ИТ-1-1)**

Обозначение характерных точек границ	Координаты, м		План границ зоны транспортной инфраструктуры (ИТ-1-1)
	X	Y	
1	4	5	
1	541570.47	1349421.58	
2	541490.39	1349518.43	
3	541477.61	1349533.94	
4	541470.22	1349542.00	
5	541440.04	1349578.28	
6	541431.58	1349588.53	
7	541368.99	1349664.30	
8	541234.98	1349829.05	
9	541164.62	1349925.91	
10	541158.33	1349935.24	
11	541131.05	1349975.71	
12	541108.44	1350004.69	
13	541088.28	1350032.99	
14	541045.93	1350111.91	
15	541027.31	1350182.14	
16	541002.39	1350275.69	
17	540995.49	1350302.16	
18	541000.49	1350303.66	
19	541011.38	1350308.20	
20	541009.64	1350320.64	
21	541002.63	1350348.59	
22	540977.07	1350397.74	
23	540954.49	1350437.02	
24	540931.89	1350463.98	

25	540919.18	1350476.96
26	540906.60	1350487.50
27	540890.29	1350493.77
28	540877.14	1350505.33
29	540867.79	1350512.18
30	540851.58	1350523.66
31	540818.00	1350541.30
32	540785.71	1350549.39
33	540747.08	1350554.47
34	540734.92	1350555.51

35	540713.86	1350556.17
36	540693.21	1350554.46
37	540677.50	1350551.63
38	540651.01	1350544.46
39	540619.74	1350534.16
40	540606.04	1350529.50
41	540607.76	1350524.74
42	540528.24	1350499.39
43	540538.42	1350464.22
44	540515.33	1350453.77
45	540393.99	1350398.82
46	540268.37	1350341.93
47	540249.56	1350333.42
48	540253.21	1350317.34
49	540186.56	1350289.03
50	540192.90	1350269.59
51	540330.29	1350323.44
52	540377.91	1350343.53
53	540414.21	1350360.37
54	540413.66	1350364.08
55	540411.11	1350369.51
56	540450.15	1350385.74
57	540516.24	1350413.00
58	540573.45	1350436.88
59	540596.62	1350447.14
60	540637.04	1350470.04
61	540656.99	1350480.18
62	540680.86	1350492.33
63	540701.97	1350501.25
64	540702.88	1350508.13
65	540747.76	1350515.74
66	540748.32	1350506.02
67	540754.29	1350505.41
68	540754.59	1350507.48
69	540755.37	1350512.92
70	540772.29	1350512.09
71	540786.50	1350511.39
72	540785.13	1350507.67
73	540785.77	1350507.62
74	540805.91	1350502.48
75	540806.27	1350504.59
76	540809.94	1350504.10
77	540825.95	1350499.64
78	540850.54	1350488.27
79	540859.33	1350481.20
80	540900.90	1350442.15
81	540934.00	1350388.78
82	540964.77	1350306.40
83	540980.73	1350244.32
84	541009.20	1350146.65
85	541027.44	1350086.31
86	541052.45	1350004.17
87	541080.38	1349960.00

88	541111.60	1349933.80
89	541142.83	1349907.62
90	541149.11	1349908.10
91	541220.85	1349817.05
92	541223.19	1349818.95
93	541357.00	1349654.45
94	541428.10	1349568.38
95	541458.05	1349532.44
96	541464.89	1349523.39
97	541478.69	1349506.69
98	541557.78	1349410.99
1	541570.47	1349421.58
99	541148.54	1349253.41
100	541158.55	1349266.95
101	541184.77	1349282.97
102	541198.24	1349291.09
103	541171.30	1349306.31
104	541126.38	1349329.81
105	541084.10	1349351.58
106	541046.11	1349372.38
107	541008.40	1349410.67
108	540943.85	1349481.93
109	540913.57	1349517.27
110	540892.46	1349541.55
111	540855.72	1349577.74
112	540808.83	1349620.61
113	540768.11	1349655.36
114	540719.54	1349685.85
115	540700.11	1349693.42
116	540654.87	1349711.04
117	540587.42	1349712.65
118	540529.13	1349702.64
119	540486.22	1349694.96
120	540416.38	1349673.82
121	540386.62	1349657.35
122	540311.75	1349620.70
123	540296.44	1349604.88
124	540256.91	1349574.26
125	540217.82	1349539.90
126	540206.52	1349529.11
127	540163.26	1349487.82
128	540145.06	1349469.15
129	540111.02	1349432.47
130	540056.67	1349378.66
131	540040.88	1349344.91
132	539995.93	1349280.99
133	539977.28	1349254.27
134	539939.30	1349200.22
135	539877.94	1349123.57
136	539826.39	1349069.21
137	539791.52	1349036.48
138	539754.27	1349004.86
139	539732.17	1348990.35

140	539687.37	1348960.15
141	539644.29	1348931.32
142	539621.31	1348914.06
143	539569.38	1348907.79
144	539441.29	1348856.53
145	539449.07	1348848.37
146	539451.44	1348840.68
147	539455.01	1348832.97
148	539454.79	1348830.43
149	539453.75	1348827.42
150	539452.93	1348822.66
151	539453.16	1348816.42
152	539458.25	1348802.74
153	539462.48	1348795.60
154	539464.21	1348790.64
155	539467.69	1348786.45
156	539470.08	1348781.69
157	539475.01	1348774.33
158	539480.76	1348767.16
159	539493.49	1348755.41
160	539498.37	1348748.10
161	539505.48	1348738.97
162	539544.28	1348758.60
163	539593.54	1348787.08
164	539604.71	1348845.75
165	539628.07	1348862.12
166	539657.74	1348882.92
167	539698.90	1348911.57
168	539766.02	1348961.42
169	539779.70	1348972.03
170	539819.18	1349005.53
171	539856.58	1349040.60
172	539879.37	1349064.68
173	539908.13	1349095.05
174	539934.98	1349128.55
175	539972.44	1349175.29
176	540020.71	1349244.15
177	540044.82	1349278.29
178	540067.61	1349310.84
179	540080.19	1349328.73
180	540109.88	1349366.79
181	540122.41	1349381.64
182	540141.75	1349404.55
183	540149.16	1349412.59
184	540152.86	1349416.55
185	540164.17	1349428.73
186	540175.47	1349440.90
187	540185.31	1349450.97
188	540191.94	1349457.78
189	540246.49	1349509.86
190	540282.33	1349541.44
191	540321.86	1349572.05
192	540360.29	1349596.09

193	540379.00	1349605.04
194	540405.40	1349617.66
195	540430.40	1349624.89
196	540503.15	1349644.05
197	540543.28	1349647.81
198	540584.05	1349646.67
199	540583.33	1349616.67
200	540608.22	1349614.39
201	540632.46	1349610.41
202	540657.33	1349604.51
203	540682.20	1349597.06
204	540704.47	1349588.66
205	540727.38	1349578.05
206	540748.61	1349566.62
207	540763.91	1349592.44
208	540813.52	1349549.52
209	540857.02	1349512.02
210	540882.65	1349489.90
211	540913.10	1349454.93
212	540943.55	1349419.81
213	540977.93	1349380.11
214	541017.72	1349338.89
215	541053.15	1349309.12
216	541097.50	1349279.06
217	541142.42	1349255.45
99	541148.54	1349253.41
218	539062.44	1348469.19
219	539093.84	1348488.44
220	539139.08	1348518.68
221	539157.25	1348530.48
222	539186.93	1348551.37
223	539236.31	1348585.71
224	539260.98	1348603.03
225	539294.46	1348626.95
226	539350.86	1348667.30
227	539438.66	1348708.98
228	539456.10	1348714.00
229	539483.54	1348727.87
230	539471.88	1348746.21
231	539468.04	1348756.31
232	539460.62	1348764.24
233	539455.35	1348771.40
234	539452.49	1348777.04
235	539446.50	1348780.26
236	539441.45	1348789.57
237	539428.83	1348809.17
238	539422.11	1348821.50
239	539418.56	1348825.15
240	539414.69	1348831.41
241	539411.40	1348839.28
242	539410.50	1348844.21
243	539380.02	1348832.01
244	539337.61	1348790.20

245	539245.27	1348642.05
246	539132.88	1348564.27
247	539071.00	1348523.24
248	539042.08	1348506.73
249	538964.35	1348462.33
250	538885.77	1348439.68
251	538789.22	1348412.86
252	538750.21	1348401.88
253	538749.22	1348401.60
254	538696.19	1348387.18
255	538656.91	1348375.77
256	538560.67	1348359.09
257	538513.82	1348353.61
258	538416.41	1348347.88
259	538368.03	1348347.98
260	538319.76	1348349.92
261	538309.66	1348361.07
262	538245.64	1348367.70
263	538169.69	1348379.79
264	538089.27	1348396.75
265	538054.81	1348394.32
266	538008.98	1348406.73
267	537912.27	1348432.77
268	537815.58	1348458.64
269	537625.21	1348509.36
270	537528.64	1348535.06
271	537480.48	1348547.80
272	537475.37	1348528.46
273	537420.27	1348543.04
274	537323.64	1348568.71
275	537280.67	1348580.10
276	537167.85	1348609.99
277	537161.13	1348611.77
278	537064.90	1348637.55
279	537018.23	1348651.58
280	536971.17	1348666.88
281	536924.42	1348683.35
282	536878.23	1348700.89
283	536832.07	1348719.52
284	536753.87	1348752.37
285	536693.81	1348777.29
286	536532.54	1348844.89
287	536440.65	1348884.90
288	536371.44	1348913.93
289	536301.24	1348942.35
290	536252.71	1348959.08
291	536210.07	1348971.02
292	536175.81	1348986.68
293	536092.35	1349107.40
294	536037.11	1349178.35
295	535998.49	1349201.02
296	535953.61	1349232.67
297	535908.78	1349261.85

298	535864.88	1349285.27
299	535815.96	1349306.67
300	535792.10	1349315.07
301	535758.70	1349326.32
302	535723.41	1349335.56
303	535688.32	1349342.38
304	535652.57	1349346.86
305	535624.39	1349353.09
306	535596.17	1349356.90
307	535568.41	1349360.03
308	535542.10	1349364.78
309	535505.14	1349374.31
310	535456.73	1349376.78
311	535455.24	1349384.65
312	535522.95	1349414.63
313	535541.90	1349429.93
314	535570.55	1349459.87
315	535602.78	1349503.96
316	535641.90	1349569.39
317	535648.25	1349587.88
318	535658.82	1349645.78
319	535662.96	1349688.43
320	535665.27	1349714.93
321	535665.26	1349738.34
322	535663.73	1349783.66
323	535678.45	1349856.35
324	535686.45	1349886.25
325	535767.34	1350035.16
326	535781.90	1350044.51
327	535789.05	1350070.86
328	535784.95	1350114.41
329	535805.83	1350151.65
330	535789.24	1350156.28
331	535785.21	1350156.75
332	535782.77	1350157.48
333	535780.59	1350159.50
334	535759.69	1350120.55
335	535715.02	1350085.33
336	535691.39	1350044.88
337	535652.49	1349942.90
338	535624.27	1349868.89
339	535617.90	1349852.18
340	535615.57	1349825.79
341	535636.17	1349818.60
342	535633.86	1349728.30
343	535632.66	1349643.25
344	535624.53	1349612.12
345	535595.95	1349533.55
346	535553.18	1349488.00
347	535545.98	1349481.87
348	535502.83	1349452.00
349	535493.07	1349444.12
350	535460.00	1349422.75

351	535441.71	1349418.23
352	535435.37	1349414.24
353	535429.79	1349410.10
354	535413.86	1349405.06
355	535380.33	1349398.20
356	535349.77	1349398.60
357	535317.05	1349400.58
358	535299.92	1349404.34
359	535260.23	1349413.12
360	535159.48	1349471.22
361	535159.09	1349471.44
362	535152.50	1349474.93
363	535151.28	1349475.58
364	535089.40	1349508.76
365	535083.28	1349512.38
366	535059.64	1349517.44
367	535033.92	1349531.09
368	535009.60	1349541.59
369	534988.05	1349556.12
370	534965.04	1349570.19
371	534941.49	1349584.84
372	534916.13	1349596.26
373	534911.95	1349600.58
374	534892.86	1349609.38
375	534860.23	1349609.11
376	534808.30	1349468.47
377	534788.25	1349416.30
378	535007.60	1349301.44
379	535200.26	1349183.22
380	535220.57	1349215.18
381	535679.93	1348942.72
382	535700.62	1348972.63
383	535869.16	1348914.16
384	535908.69	1348983.73
385	535922.27	1349000.42
386	536056.61	1348955.76
387	536203.80	1348884.87
388	536277.96	1348827.84
389	536371.54	1348770.59
390	536455.15	1348728.75
391	536547.71	1348684.72
392	536830.61	1348585.53
393	537218.72	1348448.53
394	537412.20	1348376.80
395	537515.08	1348324.04
396	537596.91	1348269.75
397	537625.88	1348314.12
398	537646.13	1348297.46
399	537713.33	1348242.19
400	537744.25	1348214.52
401	537715.78	1348170.63
402	537754.99	1348134.27
403	537830.45	1348062.61

404	538142.95	1347749.77
405	538182.84	1347709.84
406	538201.36	1347733.44
407	538270.92	1347666.91
408	538225.54	1347791.26
409	538211.45	1347872.49
410	538210.27	1347906.23
411	538213.39	1347950.21
412	538221.79	1347992.88
413	538235.41	1348034.29
414	538252.72	1348071.10
415	538277.47	1348111.01
416	538304.71	1348144.45
417	538340.96	1348177.29
418	538412.50	1348236.35
419	538499.54	1348277.66
420	538536.38	1348284.41
421	538596.51	1348294.09
422	538638.77	1348298.83
423	538674.65	1348305.90
424	538707.46	1348313.23
425	538730.25	1348319.43
426	538738.81	1348321.76
427	538767.16	1348330.82
428	538799.19	1348342.90
429	538830.32	1348355.90
430	538863.15	1348371.53
431	538895.37	1348386.76
432	538930.28	1348401.60
433	538948.21	1348409.41
434	538950.79	1348410.55
435	538990.57	1348431.36
436	539039.91	1348457.36
218	539062.44	1348469.19
437	542444.02	1351613.87
438	542449.49	1351626.50
439	542458.59	1351648.90
440	542460.58	1351653.78
441	542461.76	1351658.29
442	542355.24	1351690.64
443	542270.19	1351717.72
444	542111.31	1351767.46
445	542016.49	1351795.81
446	541903.12	1351832.21
447	541912.37	1351863.93
448	541861.41	1351889.10
449	541841.25	1351910.40
450	541828.73	1351923.62
451	541820.80	1351931.48
452	541815.47	1351912.56
453	541784.82	1351922.45
454	541749.06	1351933.95
455	541744.40	1351935.43

456	541733.96	1351938.79
457	541727.84	1351941.25
458	541708.81	1351944.19
459	541690.75	1351947.92
460	541661.99	1351954.41
461	541625.47	1351967.83
462	541602.01	1351976.84
463	541580.69	1351981.90
464	541566.07	1351937.28
465	541397.69	1351994.86
466	541391.37	1352001.46
467	541359.58	1352013.90
468	541351.95	1352010.48
469	541329.28	1352016.92
470	541120.16	1352083.46
471	541031.00	1352111.51
472	540894.35	1352155.76
473	540769.00	1352194.79
474	540753.70	1352200.42
475	540746.99	1352205.61
476	540721.09	1352217.33
477	540711.88	1352215.27
478	540695.45	1352220.99
479	540632.97	1352250.55
480	540611.06	1352265.32
481	540579.98	1352288.80
482	540521.70	1352339.97
483	540516.91	1352349.10
484	540500.93	1352365.35
485	540489.02	1352368.82
486	540340.51	1352492.84
487	540332.55	1352507.45
488	540313.01	1352521.07
489	540305.47	1352523.36
490	540276.21	1352546.06
491	540216.16	1352595.19
492	540017.07	1352753.72
493	540014.16	1352764.35
494	540001.44	1352774.41
495	539993.82	1352774.70
496	539872.53	1352871.93
497	539858.20	1352881.33
498	539838.82	1352897.09
499	539663.89	1353039.39
500	539649.97	1353050.60
501	539412.91	1353240.70
502	539396.48	1353253.87
503	539277.72	1353349.29
504	539260.92	1353363.53
505	539220.36	1353397.91
506	539135.22	1353468.19
507	539121.93	1353479.00
508	539116.41	1353483.44

509	539091.56	1353510.21
510	539068.50	1353538.55
511	539050.12	1353565.80
512	538997.42	1353636.52
513	538980.95	1353658.42
514	538925.96	1353732.64
515	538911.23	1353749.21
516	538869.57	1353793.12
517	538708.87	1353936.77
518	538566.05	1354061.74
519	538457.52	1354157.14
520	538300.65	1354293.12
521	538260.84	1354329.91
522	538228.29	1354359.89
523	538226.88	1354358.39
524	538219.29	1354364.67
525	538213.16	1354370.31
526	538214.74	1354371.92
527	538152.15	1354427.59
528	538071.44	1354497.89
529	537995.23	1354564.34
530	537948.95	1354604.84
531	537855.84	1354685.39
532	537744.32	1354788.54
533	537736.50	1354800.91
534	537710.06	1354822.48
535	537707.08	1354830.01
536	537703.54	1354832.60
537	537700.33	1354833.46
538	537653.93	1354881.57
539	537627.40	1354908.13
540	537593.53	1354940.97
541	537542.90	1354990.11
542	537542.84	1354994.29
543	537540.55	1354998.68
544	537535.44	1355002.14
545	537531.61	1355002.71
546	537521.74	1355013.62
547	537462.26	1355074.13
548	537420.61	1355116.52
549	537372.74	1355164.18
550	537286.77	1355249.60
551	537264.02	1355273.06
552	537250.70	1355288.26
553	537218.58	1355318.36
554	537191.84	1355345.51
555	537174.03	1355361.52
556	537143.02	1355387.31
557	537128.18	1355398.58
558	537093.36	1355425.02
559	537030.28	1355464.75
560	537003.09	1355480.19
561	536953.66	1355506.74

562	536930.80	1355518.84
563	536891.36	1355542.16
564	536874.21	1355548.72
565	536850.58	1355561.86
566	536837.59	1355572.05
567	536822.01	1355580.65
568	536795.23	1355594.56
569	536774.08	1355602.87
570	536762.39	1355611.28
571	536744.13	1355622.63
572	536731.47	1355625.45
573	536698.16	1355646.54
574	536675.11	1355660.27
575	536659.03	1355667.36
576	536607.13	1355699.47
577	536599.45	1355704.23
578	536548.81	1355732.87
579	536529.07	1355743.10
580	536455.36	1355784.25
581	536418.66	1355802.29
582	536369.09	1355825.73
583	536317.87	1355850.94
584	536279.23	1355868.37
585	536240.86	1355883.08
586	536201.50	1355897.17
587	536173.11	1355908.51
588	536126.55	1355916.99
589	536100.53	1355923.45
590	536085.55	1355928.89
591	536048.99	1355932.60
592	536041.57	1355931.19
593	535996.01	1355937.30
594	535966.11	1355942.11
595	535933.41	1355948.48
596	535887.37	1355959.41
597	535874.55	1355963.68
598	535854.72	1355969.96
599	535836.44	1355978.15
600	535810.10	1355994.61
601	535741.20	1356019.33
602	535665.64	1356048.78
603	535635.37	1356060.39
604	535592.60	1356076.81
605	535556.13	1356091.21
606	535480.34	1356122.20
607	535391.64	1356158.48
608	535303.14	1356195.61
609	535223.30	1356227.05
610	535215.92	1356206.70
611	535210.27	1356191.16
612	535205.33	1356177.54
613	535338.92	1356122.00
614	535438.83	1356080.71

615	535569.69	1356028.81
616	535687.34	1355982.07
617	535726.78	1355964.83
618	535775.62	1355946.97
619	535792.94	1355933.56
620	535805.96	1355928.17
621	535815.17	1355926.12
622	535831.88	1355922.74
623	535861.82	1355915.97
624	535933.06	1355900.23
625	536003.46	1355884.55
626	536079.88	1355867.78
627	536164.87	1355857.61
628	536227.71	1355845.31
629	536238.04	1355838.76
630	536290.54	1355835.65
631	536327.24	1355819.19
632	536365.26	1355800.43
633	536403.29	1355781.67
634	536432.21	1355765.14
635	536461.14	1355748.62
636	536478.87	1355739.48
637	536497.92	1355729.65
638	536516.83	1355721.98
639	536540.07	1355709.83
640	536572.87	1355691.77
641	536610.44	1355671.92
642	536630.12	1355660.65
643	536659.95	1355644.66
644	536669.26	1355638.15
645	536727.38	1355602.93
646	536737.65	1355597.40
647	536797.18	1355557.45
648	536816.50	1355547.18
649	536837.05	1355536.26
650	536840.65	1355534.77
651	536860.75	1355526.48
652	536879.56	1355516.78
653	536905.95	1355502.26
654	536920.90	1355491.13
655	536941.86	1355475.35
656	536950.21	1355465.72
657	536958.64	1355461.58
658	536981.98	1355451.46
659	537026.00	1355434.27
660	537072.38	1355403.63
661	537104.73	1355385.03
662	537116.22	1355382.20
663	537127.37	1355371.31
664	537143.47	1355356.09
665	537178.29	1355323.21
666	537215.78	1355284.61
667	537261.61	1355238.11

668	537300.10	1355198.34
669	537346.08	1355152.18
670	537395.55	1355100.73
671	537432.12	1355064.00
672	537466.47	1355030.65
673	537499.04	1354999.40
674	537535.10	1354962.71
675	537565.74	1354929.85
676	537627.25	1354866.20
677	537705.28	1354785.71
678	537708.78	1354778.12
679	537719.41	1354758.71
680	537723.46	1354750.09
681	537727.50	1354745.47
682	537734.63	1354744.70
683	537740.48	1354745.47
684	537747.18	1354742.05
685	537754.30	1354734.21
686	537778.06	1354713.38
687	537798.69	1354698.50
688	537831.82	1354672.75
689	537855.00	1354650.29
690	537894.58	1354615.85
691	537984.76	1354540.97
692	538013.14	1354516.68
693	538070.08	1354466.73
694	538098.08	1354442.54
695	538124.89	1354419.03
696	538147.70	1354402.56
697	538177.47	1354376.83
698	538179.21	1354373.69
699	538178.76	1354371.14
700	538189.56	1354364.97
701	538196.24	1354362.69
702	538190.99	1354356.03
703	538180.15	1354342.73
704	538171.27	1354331.42
705	538169.09	1354328.05
706	538164.27	1354323.08
707	538137.26	1354295.21
708	538106.22	1354263.89
709	538044.15	1354201.64
710	537999.35	1354159.35
711	537982.34	1354144.94
712	537954.04	1354113.59
713	537928.28	1354082.14
714	537908.67	1354063.04
715	537904.49	1354058.19
716	537864.89	1353983.17
717	537844.85	1353915.66
718	537834.65	1353847.63
719	537833.25	1353801.40
720	537837.86	1353735.40

721	537854.23	1353687.52
722	537881.06	1353628.45
723	537878.55	1353537.88
724	538001.71	1353435.83
725	538095.67	1353286.28
726	538133.10	1353228.55
727	538149.48	1353171.44
728	538152.96	1353112.80
729	538150.55	1353027.17
730	538158.29	1352964.98
731	538181.59	1352831.81
732	538173.22	1352691.33
733	538172.60	1352682.32
734	538164.81	1352576.52
735	538152.74	1352528.89
736	538139.67	1352460.97
737	538129.19	1352427.23
738	538113.24	1352389.41
739	538084.90	1352345.35
740	538032.63	1352291.94
741	537985.84	1352257.83
742	537980.06	1352254.37
743	537937.06	1352228.45
744	537898.60	1352195.98
745	537843.98	1352155.03
746	537773.96	1352103.21
747	537773.26	1352102.72
748	537765.05	1352096.96
749	537681.39	1352038.23
750	537628.75	1351996.57
751	537582.62	1351940.03
752	537568.34	1351917.03
753	537570.08	1351915.98
754	537553.66	1351893.19
755	537553.59	1351893.24
756	537522.30	1351842.77
757	537504.97	1351816.34
758	537508.57	1351813.30
759	537469.54	1351755.04
760	537467.13	1351757.00
761	537444.23	1351722.43
762	537436.70	1351710.96
763	537402.18	1351656.04
764	537351.59	1351568.30
765	537286.56	1351470.50
766	537221.32	1351377.52
767	537199.68	1351314.66
768	537199.41	1351310.39
769	537198.88	1351301.72
770	537199.90	1351287.45
771	537201.39	1351270.74
772	537202.33	1351264.48
773	537204.85	1351247.62

774	537204.99	1351246.34
775	537205.43	1351242.76
776	537206.17	1351236.71
777	537206.41	1351235.32
778	537211.55	1351204.68
779	537212.39	1351202.32
780	537230.33	1351150.92
781	537242.53	1351135.46
782	537261.31	1351111.74
783	537262.44	1351110.36
784	537272.48	1351094.63
785	537386.31	1350936.28
786	537418.28	1350895.28
787	537434.78	1350874.12
788	537445.06	1350867.65
789	537479.19	1350846.18
790	537478.55	1350777.97
791	537513.59	1350782.07
792	537567.46	1350776.75
793	537592.66	1350774.26
794	537616.20	1350771.94
795	537630.66	1350767.23
796	537625.32	1350763.67
797	537574.25	1350729.69
798	537464.27	1350657.14
799	537421.75	1350645.30
800	537412.19	1350639.72
801	537234.29	1350573.52
802	537134.75	1350552.60
803	537117.65	1350551.51
804	537058.27	1350536.42
805	536997.82	1350528.32
806	536906.25	1350529.62
807	536840.42	1350552.03
808	536841.60	1350547.29
809	536840.71	1350540.33
810	536900.42	1350520.87
811	536992.55	1350518.55
812	537066.80	1350529.22
813	537116.25	1350540.72
814	537128.44	1350544.25
815	537152.84	1350551.31
816	537186.23	1350561.03
817	537284.86	1350577.39
818	537310.79	1350582.92
819	537364.90	1350601.33
820	537400.97	1350619.59
821	537465.25	1350640.85
822	537520.08	1350664.09
823	537566.63	1350694.84
824	537610.95	1350733.58
825	537637.70	1350764.92
826	537694.54	1350746.40

827	537698.56	1350744.18
828	537703.34	1350741.64
829	537730.47	1350721.25
830	537768.39	1350700.74
831	537813.60	1350665.44
832	537824.90	1350656.61
833	537825.35	1350657.74
834	537851.57	1350645.23
835	537873.96	1350623.28
836	537873.20	1350620.91
837	537869.36	1350613.84
838	537883.79	1350595.87
839	537905.52	1350567.85
840	537908.02	1350565.32
841	537913.97	1350559.33
842	537918.61	1350554.64
843	537980.50	1350423.60
844	538003.14	1350378.93
845	538005.98	1350374.63
846	538042.09	1350319.83
847	538113.01	1350236.98
848	538165.61	1350196.00
849	538267.92	1350125.22
850	538320.21	1350088.42
851	538436.83	1350006.01
852	538516.81	1349951.58
853	538572.59	1349913.17
854	538597.91	1349894.80
855	538795.51	1349751.50
856	538871.84	1349715.27
857	538899.53	1349704.35
858	538931.65	1349690.92
859	538960.65	1349683.90
860	539001.63	1349679.41
861	539038.89	1349681.73
862	539060.91	1349684.83
863	539077.01	1349687.10
864	539125.89	1349698.32
865	539153.17	1349711.93
866	539176.37	1349718.35
867	539214.90	1349731.11
868	539240.80	1349733.46
869	539243.60	1349746.62
870	539278.14	1349774.72
871	539303.12	1349799.06
872	539336.65	1349821.02
873	539346.84	1349812.24
874	539441.65	1349880.53
875	539498.75	1349927.84
876	539517.95	1349943.75
877	539558.08	1349977.88
878	539576.16	1350000.84
879	539601.71	1350025.23

880	539612.64	1350027.10
881	539625.77	1350033.15
882	539643.63	1350045.77
883	539689.36	1350077.87
884	539761.31	1350117.67
885	539775.14	1350125.32
886	539781.18	1350127.52
887	539779.69	1350133.17
888	539821.82	1350155.42
889	539849.88	1350169.26
890	539876.07	1350177.48
891	539888.23	1350179.25
892	539894.41	1350178.34
893	539926.08	1350186.20
894	539943.51	1350190.53
895	539983.90	1350200.68
896	540030.27	1350214.63
897	540031.03	1350210.20
898	540096.38	1350226.43
899	540096.63	1350225.49
900	540110.77	1350229.03
901	540118.62	1350231.22
902	540132.31	1350235.01
903	540153.89	1350240.99
904	540154.03	1350246.44
905	540149.11	1350261.52
906	540147.97	1350261.26
907	540135.40	1350257.68
908	540129.78	1350256.06
909	540106.21	1350249.30
910	540030.32	1350224.91
911	540016.97	1350262.41
912	540016.05	1350264.90
913	539945.67	1350245.22
914	539928.43	1350240.37
915	539899.01	1350232.09
916	539897.94	1350238.15
917	539896.87	1350241.64
918	539895.98	1350241.36
919	539887.24	1350238.64
920	539881.23	1350236.94
921	539877.43	1350236.05
922	539869.99	1350235.22
923	539861.71	1350234.46
924	539828.73	1350231.54
925	539710.98	1350221.11
926	539674.17	1350225.87
927	539673.38	1350234.91
928	539611.40	1350234.55
929	539611.98	1350241.84
930	539609.62	1350242.08
931	539602.54	1350239.25
932	539603.26	1350237.18

933	539604.73	1350237.40
934	539604.91	1350236.02
935	539605.04	1350236.10
936	539605.32	1350236.19
937	539605.61	1350236.22
938	539605.91	1350236.21
939	539606.20	1350236.14
940	539606.48	1350236.04
941	539606.73	1350235.88
942	539606.95	1350235.67
943	539607.14	1350235.45
944	539607.27	1350235.20
945	539607.36	1350234.92
946	539607.41	1350234.61
947	539607.40	1350234.32
948	539607.33	1350234.02
949	539607.23	1350233.75
950	539607.07	1350233.50
951	539606.88	1350233.27
952	539606.64	1350233.10
953	539606.38	1350232.96
954	539606.10	1350232.86
955	539605.81	1350232.83
956	539605.51	1350232.84
957	539605.22	1350232.89
958	539604.94	1350233.00
959	539604.70	1350233.16
960	539604.47	1350233.36
961	539604.28	1350233.59
962	539600.83	1350233.08
963	539600.35	1350236.76
964	539601.62	1350236.94
965	539600.98	1350238.78
966	539556.91	1350247.23
967	539543.84	1350253.62
968	539543.37	1350253.85
969	539542.73	1350254.16
970	539539.36	1350255.81
971	539534.53	1350258.17
972	539531.75	1350259.96
973	539530.85	1350260.53
974	539506.85	1350275.94
975	539474.72	1350301.90
976	539445.77	1350331.06
977	539432.92	1350348.07
978	539409.84	1350373.60
979	539385.32	1350402.24
980	539366.78	1350423.11
981	539347.64	1350440.41
982	539338.50	1350447.29
983	539315.23	1350447.74
984	539293.86	1350459.35
985	539275.35	1350466.65

986	539273.05	1350467.22
987	539272.44	1350464.72
988	539279.69	1350462.49
989	539327.62	1350436.48
990	539343.19	1350423.07
991	539356.83	1350411.32
992	539374.29	1350391.73
993	539390.45	1350372.60
994	539387.51	1350368.94
995	539402.51	1350358.34
996	539434.30	1350320.58
997	539464.30	1350290.35
998	539497.93	1350263.19
999	539528.90	1350245.58
1000	539530.76	1350244.64
1001	539531.68	1350244.18
1002	539532.86	1350243.57
1003	539543.20	1350238.36
1004	539543.74	1350238.08
1005	539544.21	1350237.84
1006	539552.11	1350233.85
1007	539580.32	1350213.32
1008	539615.77	1350205.72
1009	539719.47	1350194.83
1010	539663.98	1350137.15
1011	539626.41	1350095.52
1012	539593.28	1350050.37
1013	539557.25	1350022.34
1014	539411.63	1349923.34
1015	539278.94	1349837.14
1016	539131.57	1349741.46
1017	539115.46	1349733.52
1018	539091.25	1349727.24
1019	539070.39	1349723.97
1020	539048.69	1349720.58
1021	539014.91	1349718.80
1022	538975.16	1349720.18
1023	538933.35	1349727.66
1024	538884.31	1349740.68
1025	538871.70	1349747.71
1026	538818.53	1349777.34
1027	538727.39	1349839.04
1028	538698.84	1349858.36
1029	538688.30	1349865.49
1030	538524.20	1349976.56
1031	538449.53	1350027.04
1032	538332.88	1350113.00
1033	538279.47	1350145.30
1034	538179.92	1350215.81
1035	538142.22	1350248.84
1036	538062.83	1350335.35
1037	538027.67	1350393.52
1038	538025.39	1350397.29

1039	537986.57	1350461.24
1040	537960.85	1350526.73
1041	537958.92	1350531.72
1042	537942.43	1350560.65
1043	537944.15	1350561.76
1044	537940.89	1350567.39
1045	537939.22	1350566.31
1046	537934.91	1350573.85
1047	537931.13	1350580.51
1048	537930.97	1350580.77
1049	537926.75	1350586.41
1050	537927.19	1350586.73
1051	537925.25	1350589.63
1052	537924.65	1350589.19
1053	537883.22	1350644.24
1054	537852.70	1350673.44
1055	537834.08	1350691.46
1056	537819.34	1350705.73
1057	537780.53	1350734.17
1058	537734.06	1350760.76
1059	537711.13	1350773.82
1060	537673.94	1350792.09
1061	537691.37	1350802.09
1062	537703.95	1350814.14
1063	537723.23	1350832.58
1064	537737.04	1350839.70
1065	537794.18	1350869.14
1066	537896.60	1350897.38
1067	537916.34	1350896.30
1068	537929.91	1350895.56
1069	537993.79	1350892.06
1070	538109.88	1350817.93
1071	538203.56	1350729.30
1072	538206.47	1350726.55
1073	538225.64	1350708.39
1074	538321.82	1350609.00
1075	538322.05	1350608.72
1076	538326.73	1350602.78
1077	538341.59	1350583.98
1078	538346.14	1350578.22
1079	538370.56	1350547.31
1080	538429.93	1350487.06
1081	538436.96	1350479.92
1082	538439.77	1350477.07
1083	538466.78	1350449.69
1084	538489.65	1350436.98
1085	538552.58	1350419.58
1086	538568.32	1350415.24
1087	538575.60	1350414.81
1088	538588.81	1350414.04
1089	538625.05	1350411.92
1090	538624.34	1350417.71
1091	538654.79	1350418.91

1092	538654.65	1350410.20
1093	538659.34	1350409.92
1094	538673.97	1350410.44
1095	538678.19	1350410.62
1096	538707.88	1350411.72
1097	538712.92	1350411.90
1098	538747.64	1350413.21
1099	538906.52	1350419.42
1100	538910.92	1350419.58
1101	538912.40	1350419.65
1102	538963.08	1350427.59
1103	538990.19	1350431.84
1104	538991.61	1350428.31
1105	539030.24	1350431.99
1106	539103.77	1350431.27
1107	539148.68	1350428.48
1108	539158.69	1350428.17
1109	539172.10	1350427.75
1110	539179.68	1350425.00
1111	539189.31	1350420.98
1112	539269.08	1350392.08
1113	539291.29	1350380.66
1114	539318.34	1350362.78
1115	539372.44	1350313.07
1116	539383.69	1350294.09
1117	539377.46	1350289.18
1118	539399.52	1350232.00
1119	539428.85	1350196.23
1120	539444.85	1350154.06
1121	539484.94	1350048.53
1122	539505.53	1350035.21
1123	539529.13	1350033.11
1124	539565.81	1350049.49
1125	539560.39	1350058.57
1126	539538.83	1350060.77
1127	539539.70	1350069.54
1128	539525.49	1350101.62
1129	539485.05	1350174.13
1130	539483.29	1350178.26
1131	539476.07	1350214.14
1132	539440.26	1350272.92
1133	539330.53	1350400.83
1134	539286.90	1350428.25
1135	539210.72	1350453.17
1136	539200.70	1350456.85
1137	539202.00	1350458.83
1138	539195.22	1350459.17
1139	539136.17	1350454.76
1140	539208.71	1350466.14
1141	539239.87	1350474.95
1142	539239.90	1350474.96
1143	539226.52	1350476.60
1144	539200.58	1350477.50

1145	539174.41	1350476.30
1146	539125.98	1350473.61
1147	539096.00	1350471.98
1148	539066.37	1350470.27
1149	539066.38	1350470.27
1150	538931.98	1350445.40
1151	538929.41	1350444.36
1152	538918.44	1350440.80
1153	538900.05	1350436.97
1154	538896.19	1350436.50
1155	538891.14	1350435.87
1156	538877.81	1350434.23
1157	538856.18	1350434.61
1158	538849.04	1350435.67
1159	538835.68	1350438.66
1160	538833.73	1350439.09
1161	538824.29	1350441.90
1162	538808.32	1350448.43
1163	538770.84	1350449.30
1164	538663.94	1350435.51
1165	538672.23	1350439.11
1166	538676.93	1350445.50
1167	538678.77	1350458.00
1168	538675.84	1350468.72
1169	538520.14	1350515.87
1170	538414.54	1350555.71
1171	538389.54	1350580.54
1172	538373.65	1350590.95
1173	538342.73	1350629.10
1174	538337.44	1350636.16
1175	538341.92	1350640.52
1176	538247.29	1350729.18
1177	538228.56	1350752.00
1178	538225.97	1350755.14
1179	538146.46	1350852.01
1180	537995.01	1350942.05
1181	537957.87	1350941.79
1182	537946.05	1350941.71
1183	537940.47	1350941.66
1184	537940.43	1350941.62
1185	537940.39	1350941.66
1186	537897.65	1350941.38
1187	537782.25	1350904.81
1188	537778.56	1350902.48
1189	537753.48	1350886.70
1190	537718.54	1350864.72
1191	537703.86	1350855.48
1192	537694.24	1350848.46
1193	537695.98	1350846.24
1194	537690.07	1350841.85
1195	537687.85	1350843.81
1196	537673.45	1350833.32
1197	537666.15	1350829.51

1198	537656.82	1350822.07
1199	537654.45	1350820.47
1200	537650.78	1350821.46
1201	537643.39	1350817.60
1202	537633.02	1350812.18
1203	537632.33	1350812.51
1204	537521.48	1350847.61
1205	537486.65	1350862.34
1206	537469.69	1350876.11
1207	537407.53	1350939.96
1208	537357.00	1351009.38
1209	537283.61	1351114.11
1210	537259.82	1351154.51
1211	537254.59	1351163.39
1212	537252.34	1351167.22
1213	537238.75	1351190.31
1214	537229.08	1351209.19
1215	537227.49	1351217.31
1216	537222.72	1351241.70
1217	537222.72	1351243.05
1218	537222.67	1351250.92
1219	537223.19	1351254.04
1220	537224.44	1351261.63
1221	537224.62	1351262.78
1222	537226.09	1351275.97
1223	537228.62	1351288.19
1224	537230.84	1351294.78
1225	537231.38	1351296.34
1226	537250.24	1351339.40
1227	537248.00	1351341.23
1228	537251.50	1351345.48
1229	537252.53	1351344.63
1230	537254.51	1351349.15
1231	537281.21	1351397.40
1232	537325.58	1351477.52
1233	537378.12	1351554.61
1234	537411.34	1351609.13
1235	537432.09	1351641.20
1236	537449.04	1351669.45
1237	537462.75	1351702.53
1238	537482.32	1351729.92
1239	537484.39	1351728.21
1240	537546.18	1351827.98
1241	537588.63	1351882.86
1242	537597.46	1351897.23
1243	537598.65	1351895.83
1244	537601.60	1351899.65
1245	537612.34	1351915.68
1246	537615.36	1351920.19
1247	537650.37	1351972.50
1248	537696.31	1352012.19
1249	537744.55	1352043.43
1250	537741.75	1352047.93

1251	537783.24	1352083.39
1252	537785.71	1352076.85
1253	537788.21	1352078.92
1254	537785.66	1352085.32
1255	537814.16	1352102.49
1256	537816.41	1352099.38
1257	537860.26	1352131.13
1258	537912.56	1352176.27
1259	538002.53	1352241.47
1260	538046.51	1352273.36
1261	538102.99	1352333.15
1262	538133.62	1352380.45
1263	538147.28	1352411.35
1264	538155.91	1352452.38
1265	538168.42	1352487.35
1266	538184.83	1352551.52
1267	538189.87	1352588.69
1268	538203.54	1352633.29
1269	538216.27	1352678.94
1270	538251.40	1352815.84
1271	538251.48	1352901.05
1272	538247.27	1352913.16
1273	538244.00	1352912.76
1274	538232.66	1352910.96
1275	538225.91	1353022.74
1276	538219.46	1353118.25
1277	538215.15	1353149.02
1278	538214.27	1353155.33
1279	538211.05	1353178.30
1280	538209.30	1353185.05
1281	538205.89	1353188.04
1282	538207.84	1353190.69
1283	538190.11	1353259.34
1284	538161.84	1353301.83
1285	538161.01	1353303.10
1286	538159.28	1353300.56
1287	538140.74	1353319.73
1288	538144.59	1353326.59
1289	538125.57	1353351.29
1290	538145.32	1353372.69
1291	538137.18	1353384.24
1292	538106.35	1353408.44
1293	538036.83	1353484.35
1294	538018.61	1353507.83
1295	537990.02	1353546.33
1296	537982.95	1353539.09
1297	537981.41	1353537.54
1298	537965.47	1353554.53
1299	537965.61	1353554.69
1300	537972.29	1353562.26
1301	537898.59	1353640.73
1302	537882.53	1353702.42
1303	537872.19	1353742.09

1304	537857.05	1353803.84
1305	537852.34	1353846.39
1306	537862.92	1353911.11
1307	537884.36	1353975.32
1308	537921.67	1354048.10
1309	537931.97	1354058.34
1310	537939.08	1354072.51
1311	537966.50	1354104.69
1312	537986.32	1354124.16
1313	537992.64	1354130.37
1314	538010.95	1354148.40
1315	538057.03	1354193.47
1316	538117.60	1354251.27
1317	538150.17	1354282.15
1318	538170.09	1354303.57
1319	538198.76	1354331.84
1320	538206.25	1354340.48
1321	538211.83	1354347.26
1322	538214.44	1354345.18
1323	538471.53	1354124.93
1324	538378.49	1354021.54
1325	538464.50	1353939.84
1326	538563.87	1354043.43
1327	538747.06	1353882.25
1328	538792.51	1353841.22
1329	538810.54	1353824.49
1330	538809.01	1353809.49
1331	538835.56	1353783.09
1332	538847.74	1353792.80
1333	538905.70	1353730.69
1334	538994.19	1353610.04
1335	539078.54	1353498.11
1336	539125.01	1353448.21
1337	539132.16	1353442.44
1338	539245.67	1353350.90
1339	539263.51	1353336.99
1340	539285.07	1353319.99
1341	539254.01	1353261.14
1342	539360.33	1353176.30
1343	539346.93	1353158.34
1344	539381.91	1353134.55
1345	539468.82	1353071.81
1346	539595.67	1352970.61
1347	539631.48	1353014.26
1348	539675.37	1352982.20
1349	539635.74	1352934.01
1350	539699.58	1352871.85
1351	539709.74	1352860.14
1352	539718.31	1352852.80
1353	539728.63	1352843.40
1354	539742.28	1352830.98
1355	539744.81	1352830.30
1356	539748.93	1352834.96

1357	539749.50	1352835.60
1358	539767.86	1352858.03
1359	539790.76	1352886.90
1360	539803.86	1352903.91
1361	539834.49	1352879.22
1362	539933.60	1352799.35
1363	540058.21	1352699.85
1364	540046.45	1352683.82
1365	540030.77	1352661.20
1366	540060.03	1352639.88
1367	540086.99	1352677.60
1368	540464.71	1352369.05
1369	540427.33	1352321.95
1370	540450.85	1352307.57
1371	540476.05	1352297.78
1372	540492.84	1352294.86
1373	540524.93	1352279.27
1374	540552.72	1352234.76
1375	540631.18	1352172.52
1376	540668.32	1352162.49
1377	540682.85	1352206.44
1378	540734.33	1352185.91
1379	540942.06	1352119.52
1380	541076.37	1352079.50
1381	541144.25	1352058.93
1382	541146.58	1352058.20
1383	541200.35	1352040.54
1384	541335.24	1351994.80
1385	541343.98	1351991.78
1386	541348.76	1351986.03
1387	541376.45	1351978.83
1388	541492.81	1351943.25
1389	541596.34	1351909.91
1390	541669.68	1351886.30
1391	541701.68	1351874.29
1392	542078.17	1351754.00
1393	542377.01	1351656.35
1394	542372.02	1351639.61
437	542444.02	1351613.87
1395	538793.92	1350454.33
1396	538770.13	1350464.06
1397	538773.82	1350475.65
1398	538681.36	1350514.35
1399	538643.82	1350530.64
1400	538635.49	1350534.26
1401	538591.03	1350553.56
1402	538584.68	1350537.19
1403	538583.18	1350533.34
1404	538582.10	1350530.56
1405	538597.09	1350527.24
1406	538622.84	1350518.91
1407	538662.60	1350509.26
1408	538693.15	1350500.14

1409	538733.79	1350485.78
1410	538762.68	1350462.41
1411	538782.99	1350456.85
1395	538793.92	1350454.33
1412	537237.96	1350593.33
1413	537225.44	1350588.48
1414	537208.83	1350582.03
1412	537237.96	1350593.33
1415	536797.45	1350552.47
1416	536799.61	1350564.24
1417	536732.09	1350586.55
1418	536718.82	1350589.34
1419	536669.92	1350589.21
1420	536702.18	1350580.96
1415	536797.45	1350552.47
1421	536641.57	1350594.86
1422	536641.96	1350602.15
1423	536642.21	1350606.81
1424	536644.00	1350640.08
1425	536645.55	1350669.02
1426	536632.93	1350663.18
1427	536602.28	1350653.53
1428	536588.20	1350650.28
1429	536548.69	1350639.84
1430	536519.63	1350638.21
1431	536489.07	1350641.31
1432	536431.61	1350649.88
1433	536409.73	1350661.35
1434	536384.83	1350666.50
1435	536304.20	1350673.38
1436	536282.69	1350673.82
1437	536262.14	1350672.28
1438	536160.98	1350654.84
1439	536142.84	1350648.34
1440	536099.04	1350626.88
1441	536016.56	1350556.12
1442	535983.92	1350518.86
1443	535966.44	1350490.97
1444	535959.75	1350478.72
1445	535950.38	1350465.91
1446	535948.86	1350452.50
1447	535925.01	1350414.89
1448	535915.26	1350401.64
1449	535899.44	1350373.26
1450	535839.99	1350270.13
1451	535795.83	1350187.87
1452	535792.56	1350181.79
1453	535800.89	1350176.96
1454	535808.61	1350175.19
1455	535811.72	1350176.13
1456	535817.46	1350172.37
1457	535819.99	1350176.82
1458	535868.23	1350262.75

1459	535882.66	1350293.23
1460	535933.24	1350396.02
1461	536032.93	1350522.57
1462	536058.67	1350550.90
1463	536089.59	1350572.78
1464	536154.82	1350611.70
1465	536262.71	1350641.37
1466	536304.88	1350646.07
1467	536333.06	1350650.93
1468	536343.39	1350650.40
1469	536401.34	1350640.71
1470	536428.89	1350639.06
1471	536475.67	1350632.13
1421	536641.57	1350594.86

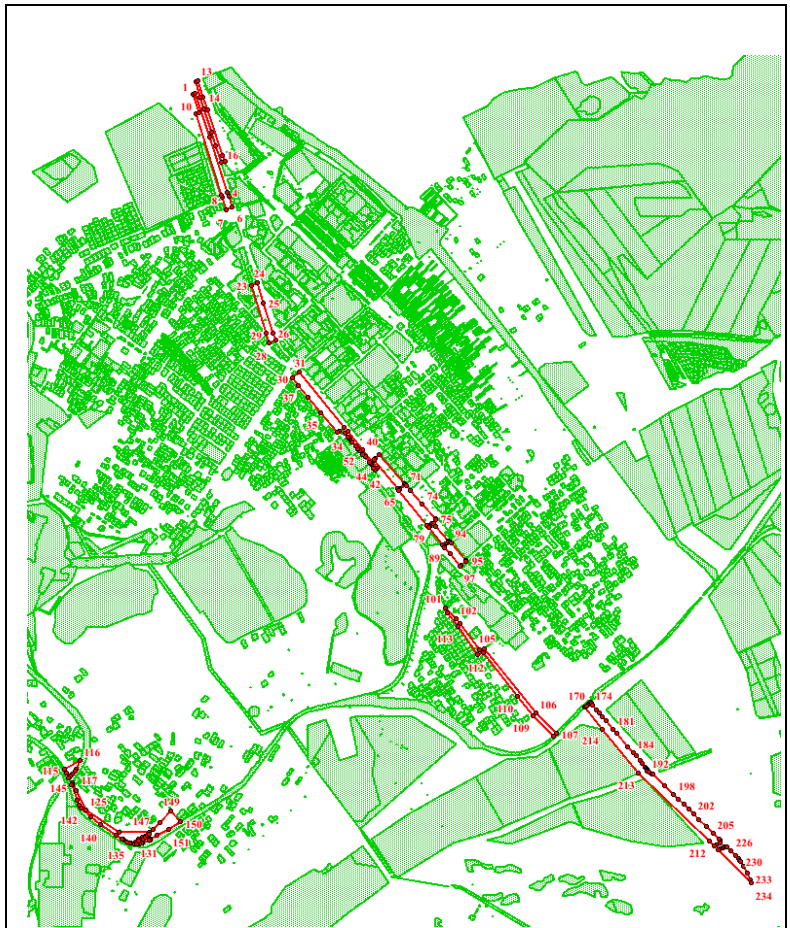
ПРИЛОЖЕНИЕ №5
к решению Совета
от 23.06.2022 № 62

51. Сведения о характерных точках границ зоны зеленых защитных насаждений (Р-2)					
Обозначение характерных точек границ	Координаты, м		Обозначение части границ		Описание прохождения части границ
	X	Y	от точки	до точки	
1	2	3	1	2	3
1	542372,02	1351639,61	1	8	–
2	542377,01	1351656,35	8	9	По границе земельного участка с кадастровым номером 42:38:0101002:19893
3	542078,17	1351754,00	9	1	–
4	541701,68	1351874,29			
5	541669,68	1351886,30			
6	541596,34	1351909,91			
7	541579,61	1351866,21	12	12	–
8	541664,53	1351842,03			
9	541679,43	1351837,02	23	23	–
10	542236,94	1351658,49			
11	542244,18	1351681,01	30	30	–
1	542372,02	1351639,61			
12	542461,76	1351658,29	38	42	–
13	542465,24	1351671,48	42	45	По границе земельного участка с кадастровым номером 42:38:0101002:8918
14	542354,26	1351709,59	45	50	По границе земельного участка с кадастровым номером 42:38:0101002:21243
15	542263,33	1351738,92	50	56	По границе земельного участка с кадастровым номером 42:38:0101002:21242
16	541954,99	1351842,79	56	38	–
17	541912,37	1351863,93			
18	541903,12	1351832,21			
19	542016,49	1351795,81			
20	542111,31	1351767,46			
21	542270,19	1351717,72			
22	542355,24	1351690,64			
12	542461,76	1351658,29			
23	541057,78	1352044,54	59	59	–
24	541076,37	1352079,50			
25	540942,06	1352119,52	68	68	–
26	540734,33	1352185,91			
27	540682,85	1352206,44	81	81	–
28	540668,32	1352162,49			
29	540734,89	1352141,83	92	92	–
23	541057,78	1352044,54			
30	540427,33	1352321,95	101	107	–
31	540464,71	1352369,05	107	108	По границе земельного участка с кадастровым номером 42:01:0114005:582
32	540086,99	1352677,60	108	101	–
33	540060,03	1352639,88			
34	540050,92	1352627,13	115	116	–
35	540183,25	1352516,53	116	121	По границе земельного участка с кадастровым номером 42:38:0101002:8797
36	540294,82	1352431,14			
37	540372,43	1352360,99	121	115	По границе земельного участка с кадастровым номером
30	540427,33	1352321,95			

38	540046,45	1352683,82
39	540058,21	1352699,85
40	539933,60	1352799,35
41	539803,86	1352903,91
42	539790,76	1352886,90
43	539806,97	1352876,53
44	539832,20	1352859,86
45	539841,10	1352852,35
46	539842,16	1352851,46
47	539846,01	1352848,21
48	539882,54	1352817,67
49	539901,85	1352801,55
50	539927,35	1352780,14
51	539928,90	1352778,84
52	539938,29	1352770,98
53	539957,55	1352754,81
54	539988,18	1352729,04
55	540003,35	1352716,26
56	540008,85	1352711,74
57	540014,53	1352710,55
58	540021,34	1352704,35
38	540046,45	1352683,82
59	539871,13	1352886,68
60	539896,25	1352916,32
61	539700,69	1353087,64
62	539696,43	1353087,92
63	539666,47	1353053,33
64	539663,23	1353046,40
65	539663,89	1353039,39
66	539858,20	1352881,33
67	539865,96	1352882,97
59	539871,13	1352886,68
68	539657,91	1353056,69
69	539689,38	1353091,71
70	539689,39	1353096,16
71	539687,55	1353099,47
72	539655,76	1353126,59
73	539651,03	1353130,65
74	539556,51	1353210,77
75	539457,63	1353297,55
76	539451,18	1353298,03
77	539415,63	1353256,99
78	539413,14	1353251,42
79	539412,91	1353240,70
80	539649,97	1353050,60
68	539657,91	1353056,69
81	539408,01	1353257,71
82	539426,25	1353277,47
83	539424,87	1353285,22
84	539408,33	1353300,28
85	539304,00	1353389,67
86	539298,49	1353387,14
87	539282,86	1353369,90
88	539275,03	1353357,70
89	539277,72	1353349,29

		42:38:0101002:9657
123	132	–
132	146	По границе земельного участка с кадастровым номером 42:38:0101002:9657
146	123	По границе земельного участка с кадастровым номером 42:38:0101002:8797
147	150	–
150	164	По границе земельного участка с кадастровым номером 42:38:0101002:9657
164	147	–
170	171	По границе земельного участка с кадастровым номером 42:01:0114005:582
171	172	–
172	194	По границе земельного участка с кадастровым номером 42:00:0000000:137
194	195	–
195	207	По границе земельного участка с кадастровым номером 42:00:0000000:137
207	213	–
213	214	По границе земельного участка с кадастровым номером 42:01:0114005:583
214	215	–
215	170	По границе земельного участка с кадастровым номером 42:01:0114005:582
218	225	–
225	234	По границе земельного участка с кадастровым номером 42:00:0000000:137
234	218	–
План границ зоны зеленых защитных насаждений (Р-2)		

90	539396,48	1353253,87
91	539402,05	1353254,93
81	539408,01	1353257,71
92	539267,60	1353363,59
93	539297,78	1353398,68
94	539294,27	1353405,58
95	539174,08	1353509,12
96	539168,37	1353508,07
97	539136,22	1353472,43
98	539135,22	1353468,19
99	539220,36	1353397,91
100	539260,92	1353363,53
92	539267,60	1353363,59
101	538844,53	1353367,26
102	538773,51	1353439,62
103	538739,08	1353465,46
104	538562,26	1353598,19
105	538568,45	1353636,70
106	538127,35	1353984,55
107	537986,32	1354124,16
108	537966,50	1354104,69
109	538105,62	1353968,49
110	538236,32	1353862,01
111	538541,85	1353629,55
112	538527,48	1353584,95
113	538715,97	1353453,74
114	538811,56	1353381,72
101	538844,53	1353367,26
115	537734,06	1350760,76
116	537794,18	1350869,14
117	537737,04	1350839,70
118	537723,23	1350832,58
119	537703,95	1350814,14
120	537691,37	1350802,09
121	537673,94	1350792,09
122	537711,13	1350773,82
115	537734,06	1350760,76
123	537643,39	1350817,60
124	537590,08	1350841,94
125	537457,33	1350907,78
126	537302,35	1351134,72
127	537306,73	1351340,69
128	537279,11	1351312,73
129	537267,17	1351295,97
130	537258,17	1351268,25
131	537237,55	1351248,73
132	537222,72	1351241,70
133	537227,49	1351217,31
134	537229,08	1351209,19
135	537238,75	1351190,31
136	537252,34	1351167,22
137	537254,59	1351163,39
138	537259,82	1351154,51
139	537283,61	1351114,11
140	537357,00	1351009,38



141	537407,53	1350939,96
142	537469,69	1350876,11
143	537486,65	1350862,34
144	537521,48	1350847,61
145	537632,33	1350812,51
146	537633,02	1350812,18
123	537643,39	1350817,60
147	537326,05	1351370,48
148	537369,51	1351412,31
149	537448,65	1351489,98
150	537378,12	1351554,61
151	537325,58	1351477,52
152	537281,21	1351397,40
153	537254,51	1351349,15
154	537252,53	1351344,63
155	537251,50	1351345,48
156	537248,00	1351341,23
157	537250,24	1351339,40
158	537231,38	1351296,34
159	537230,84	1351294,78
160	537228,62	1351288,19
161	537226,09	1351275,97
162	537224,62	1351262,78
163	537224,44	1351261,63
164	537223,19	1351254,04
165	537245,52	1351270,57
166	537257,39	1351302,53
167	537268,05	1351317,85
168	537280,46	1351330,40
169	537292,93	1351339,88
147	537326,05	1351370,48
170	538180,15	1354342,73
171	538190,99	1354356,03
172	538196,24	1354362,69
173	538189,56	1354364,97
174	538178,76	1354371,14
175	538179,21	1354373,69
176	538177,47	1354376,83
177	538147,70	1354402,56
178	538124,89	1354419,03
179	538098,08	1354442,54
180	538070,08	1354466,73
181	538013,14	1354516,68
182	537984,76	1354540,97
183	537894,58	1354615,85
184	537855,00	1354650,29
185	537831,82	1354672,75
186	537798,69	1354698,50
187	537778,06	1354713,38
188	537754,30	1354734,21
189	537747,18	1354742,05
190	537740,48	1354745,47
191	537734,63	1354744,70
192	537727,50	1354745,47
193	537723,46	1354750,09
194	537719,41	1354758,71
195	537708,78	1354778,12

196	537705,28	1354785,71
197	537627,25	1354866,20
198	537565,74	1354929,85
199	537535,10	1354962,71
200	537499,04	1354999,40
201	537466,47	1355030,65
202	537432,12	1355064,00
203	537395,55	1355100,73
204	537346,08	1355152,18
205	537300,10	1355198,34
206	537261,61	1355238,11
207	537252,13	1355247,73
208	537244,40	1355249,55
209	537232,19	1355248,40
210	537216,86	1355218,64
211	537211,63	1355205,41
212	537245,06	1355171,57
213	537712,22	1354690,09
214	538016,17	1354442,67
215	538164,27	1354323,08
216	538169,09	1354328,05
217	538171,27	1354331,42
170	538180,15	1354342,73
218	537186,33	1355231,04
219	537192,87	1355246,29
220	537202,35	1355268,39
221	537204,14	1355270,49
222	537206,95	1355275,44
223	537208,63	1355280,78
224	537209,16	1355286,53
225	537208,60	1355292,00
226	537178,29	1355323,21
227	537143,47	1355356,09
228	537127,37	1355371,31
229	537116,22	1355382,20
230	537104,73	1355385,03
231	537072,38	1355403,63
232	537026,00	1355434,27
233	536981,98	1355451,46
234	536958,64	1355461,58
218	537186,33	1355231,04

ПРИЛОЖЕНИЕ №6
к решению Совета
от 23.06.2022 № 62

53. Сведения о характерных точках границ зоны развития спорта и туризма (Р-4)					
Обозначение характерных точек границ	Координаты, м		Обозначение части границ		Описание прохождения части границ
	X	Y	от точки	до точки	
1	2	3	1	2	3
1	540080,61	1350729,71	1	1	–
2	540158,98	1350841,21			
3	540085,84	1350900,49	9	11	По границе земельного участка с кадастровым номером 42:38:0101002:20799
4	539948,10	1350740,62	11	15	–
5	540016,63	1350661,46	15	16	По границе земельного участка с кадастровым номером 42:38:0101002:21559
6	540025,20	1350666,48	16	18	–
7	540045,40	1350682,31	18	19	По границе земельного участка с кадастровым номером 42:38:0101002:20799
8	540063,80	1350705,01	19	21	По границе земельных участков с кадастровыми номерами 42:38:0101002:20799 и 42:38:0101002:21741
1	540080,61	1350729,71	21	9	По границе земельного участка с кадастровым номером 42:38:0101002:20799
9	539652,97	1352817,30	26	29	По границе земельного участка с кадастровым номером 42:06:0201001:9
10	539699,58	1352871,85	29	31	По границе земельного участка с кадастровым номером 42:38:0101002:9397
11	539635,74	1352934,01	31	33	По границе земельного участка с кадастровым номером 42:01:0114005:583
12	539675,37	1352982,20	33	104	–
13	539631,48	1353014,26	104	119	По границе земельного участка с кадастровым номером 42:00:0000000:137
14	539595,67	1352970,61	119	133	По границе земельного участка с кадастровым номером 42:01:0114005:744
15	539468,82	1353071,81	133	152	–
16	539381,91	1353134,55	152	155	По границе земельного участка с кадастровым номером 42:38:0101002:9603
17	539346,93	1353158,34	155	156	По границе земельных участков с кадастровыми номерами 42:38:0101002:9603 и 42:00:0000000:3759
18	539328,74	1353133,41	156	157	По границе земельного участка с
19	539266,61	1353050,52			
20	539238,23	1353012,65			
21	539326,08	1352949,19			
22	539486,47	1352833,32			
23	539496,23	1352834,21			
24	539526,58	1352836,98			
25	539613,61	1352771,25			
9	539652,97	1352817,30			
26	536995,27	1353034,72			
27	537234,14	1353423,43			
28	537327,44	1353731,81			
29	537342,50	1353766,74			
30	537534,83	1354201,44			
31	537539,40	1354223,64			
32	537638,16	1354529,75			
33	537712,22	1354690,09			
34	537245,06	1355171,57			
35	537211,63	1355205,41			
36	537207,40	1355194,73			
37	537201,00	1355127,49			
38	537200,58	1355067,71			
39	537201,58	1355007,72			
40	537200,85	1354947,70			
41	537201,82	1354907,72			

42	537204,08	1354888,28
43	537208,79	1354821,42
44	537217,02	1354792,72
45	537219,46	1354788,64
46	537223,01	1354753,13
47	537232,01	1354718,39
48	537246,03	1354633,74
49	537254,36	1354597,64
50	537270,93	1354539,77
51	537286,42	1354481,92
52	537303,86	1354424,49
53	537319,37	1354370,53
54	537342,12	1354302,51
55	537345,08	1354301,31
56	537358,10	1354282,78
57	537371,77	1354263,33
58	537396,88	1354236,73
59	537406,71	1354230,45
60	537422,57	1354221,38
61	537469,46	1354202,05
62	537473,52	1354201,93
63	537477,13	1354202,71
64	537480,14	1354204,11
65	537482,82	1354206,15
66	537485,20	1354208,98
67	537486,95	1354212,57
68	537499,10	1354210,09
69	537465,21	1354140,59
70	537460,18	1354142,54
71	537460,42	1354143,75
72	537460,16	1354155,42
73	537458,80	1354160,07
74	537456,31	1354164,48
75	537453,01	1354168,06
76	537390,04	1354194,92
77	537373,09	1354206,23
78	537366,86	1354216,03
79	537325,63	1354248,89
80	537309,80	1354276,06
81	537288,75	1354328,13
82	537274,38	1354396,02
83	537258,48	1354453,41
84	537243,11	1354511,42
85	537227,38	1354565,91
86	537220,70	1354588,64
87	537213,62	1354628,70
88	537201,40	1354687,57
89	537192,84	1354726,08
90	537185,24	1354745,53
91	537178,76	1354754,42
92	537176,28	1354772,29
93	537174,82	1354776,33
94	537177,48	1354780,28
95	537171,24	1354846,00
96	537165,84	1354900,74
97	537168,63	1354967,52
98	537166,55	1355027,51
99	537164,72	1355087,50
100	537164,75	1355127,70

		кадастровым номером 42:38:0101002:9603
157	96	–
158	158	По границе земельного участка с кадастровым номером 42:06:0201001:51
175	175	По границе земельного участка с кадастровым номером 42:06:0201001:51
196	196	По границе земельного участка с кадастровым номером 42:06:0201001:51
208	208	По границе земельного участка с кадастровым номером 42:06:0201001:51
217	217	По границе земельного участка с кадастровым номером 42:06:0201001:51
241	241	По границе земельного участка с кадастровым номером 42:06:0201001:51
253	253	По границе земельного участка с кадастровым номером 42:06:0201001:51
266	266	По границе земельного участка с кадастровым номером 42:06:0201001:51
286	286	По границе земельного участка с кадастровым номером 42:06:0201001:51
292	292	По границе земельного участка с кадастровым номером 42:06:0201001:51
306	306	По границе земельного участка с кадастровым номером 42:06:0201001:51
322	322	По границе земельного участка с кадастровым номером 42:06:0201001:51
370	370	По границе земельного участка с кадастровым номером 42:06:0201001:51
398	398	По границе земельного участка с кадастровым номером 42:06:0201001:51
424	424	По границе земельного участка с кадастровым номером 42:01:0114005:744
434	434	По границе земельного участка с кадастровым номером 42:06:0201001:51
460	460	По границе земельного участка с кадастровым номером 42:06:0201001:51
470	475	По границе земельного участка с кадастровым номером 42:06:0201001:51
475	476	–

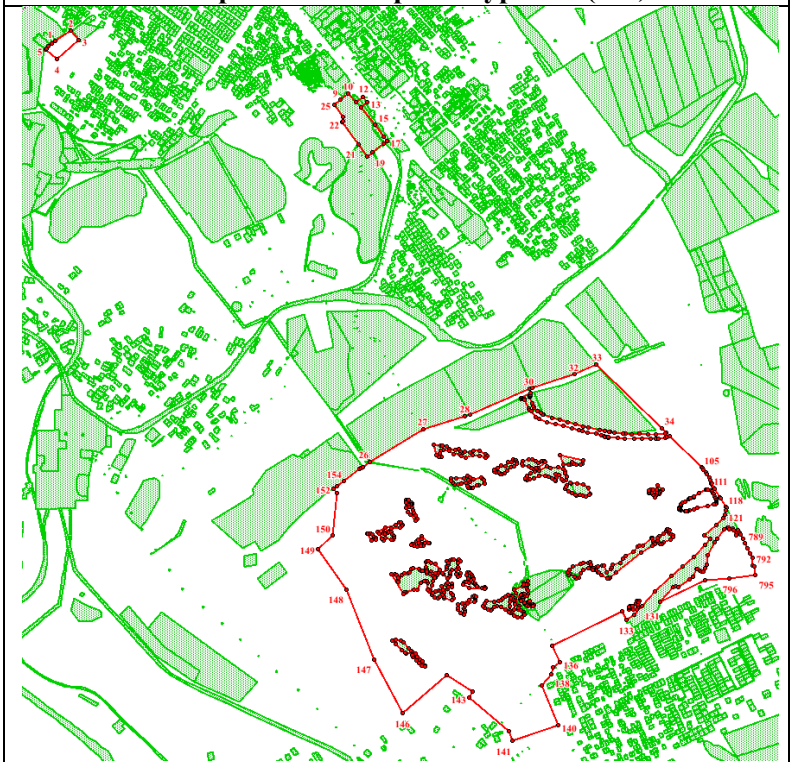
101	537167,33	1355148,27
102	537173,61	1355198,84
103	537177,06	1355209,42
104	537186,33	1355231,04
105	536958,64	1355461,58
106	536950,21	1355465,72
107	536941,86	1355475,35
108	536920,90	1355491,13
109	536905,95	1355502,26
110	536879,56	1355516,78
111	536860,75	1355526,48
112	536840,65	1355534,77
113	536837,05	1355536,26
114	536816,50	1355547,18
115	536797,18	1355557,45
116	536737,65	1355597,40
117	536727,38	1355602,93
118	536669,26	1355638,15
119	536659,95	1355644,66
120	536643,12	1355639,08
121	536607,10	1355631,65
122	536583,66	1355618,71
123	536531,81	1355570,54
124	536455,10	1355478,83
125	536435,27	1355528,57
126	536388,09	1355489,26
127	536296,62	1355405,34
128	536229,83	1355323,13
129	536160,12	1355243,97
130	536043,10	1355118,77
131	535939,41	1355023,17
132	535875,44	1354967,04
133	535834,29	1354910,91
134	535899,60	1354879,64
135	535649,08	1354365,15
136	535523,86	1354427,25
137	535487,42	1354373,09
138	535440,21	1354363,41
139	535357,03	1354289,19
140	535063,43	1354412,86
141	534947,44	1354078,60
142	535019,84	1354054,11
143	535267,85	1353763,87
144	535312,20	1353786,71
145	535432,49	1353595,94
146	535151,95	1353276,78
147	535541,76	1353065,52
148	536054,26	1352862,69
149	536355,25	1352653,63
150	536457,67	1352764,01
151	536764,39	1352789,78
152	536797,84	1352766,59
153	536816,97	1352795,24
154	536853,29	1352844,07
155	536942,89	1352959,34
156	536950,76	1352969,47
157	536959,05	1352980,14
26	536995,27	1353034,72

		По границе земельного участка с кадастровым номером 42:01:0114005:744
476	485	
485	486	–
486	470	По границе земельного участка с кадастровым номером 42:06:0201001:51
487	487	По границе земельного участка с кадастровым номером 42:06:0201001:51
503	503	По границе земельного участка с кадастровым номером 42:06:0201001:51
514	514	По границе земельного участка с кадастровым номером 42:06:0201001:51
532	548	По границе земельного участка с кадастровым номером 42:06:0201001:51
548	550	По границе земельного участка с кадастровым номером 42:06:0201001:53
550	559	По границе земельного участка с кадастровым номером 42:06:0201001:51
559	561	По границе земельного участка с кадастровым номером 42:06:0201001:53
561	563	По границе земельного участка с кадастровым номером 42:06:0201001:51
563	567	По границе земельного участка с кадастровым номером 42:06:0201001:53
567	532	По границе земельного участка с кадастровым номером 42:06:0201001:51
574	574	По границе земельного участка с кадастровым номером 42:06:0201001:51
586	586	По границе земельного участка с кадастровым номером 42:06:0201001:53
599	599	По границе земельного участка с кадастровым номером 42:06:0201001:53
604	604	По границе земельного участка с кадастровым номером 42:06:0201001:53
608	608	По границе земельного участка с кадастровым номером 42:06:0201001:53
623	623	По границе земельного участка с кадастровым номером 42:06:0201001:51
644	644	По границе земельного участка с кадастровым номером 42:01:0114005:744
661	669	По границе земельного участка с кадастровым номером 42:06:0201001:51
669	670	–
670	691	По границе земельного участка с кадастровым номером 42:01:0114005:744

158	537119,79	1353500,26
159	537043,18	1353522,47
160	537034,46	1353537,56
161	537034,02	1353560,51
162	537057,94	1353547,82
163	537075,31	1353552,98
164	537082,51	1353571,35
165	537075,52	1353613,64
166	537053,96	1353647,88
167	537054,43	1353691,55
168	537068,21	1353694,80
169	537087,92	1353683,02
170	537081,34	1353657,83
171	537091,73	1353617,04
172	537106,32	1353597,36
173	537117,00	1353561,93
174	537115,08	1353553,51
158	537119,79	1353500,26
175	536713,16	1353301,06
176	536696,22	1353301,33
177	536658,36	1353298,88
178	536629,60	1353309,94
179	536608,33	1353333,18
180	536564,59	1353365,55
181	536579,35	1353383,18
182	536601,88	1353368,79
183	536620,38	1353353,27
184	536637,32	1353351,30
185	536655,88	1353340,86
186	536667,61	1353325,48
187	536678,44	1353318,56
188	536686,46	1353320,58
189	536685,65	1353329,37
190	536682,04	1353337,22
191	536685,14	1353342,54
192	536692,55	1353343,77
193	536698,26	1353338,50
194	536713,35	1353319,65
195	536716,31	1353308,96
175	536713,16	1353301,06
196	537066,23	1353716,86
197	537041,22	1353702,94
198	537027,48	1353736,70
199	537046,94	1353785,75
200	537041,77	1353835,86
201	537027,35	1353881,95
202	537041,29	1353890,44
203	537052,87	1353880,76
204	537079,02	1353834,14
205	537075,81	1353791,83
206	537066,89	1353765,34
207	537072,68	1353729,19
196	537066,23	1353716,86
208	536470,39	1353011,27
209	536416,07	1353044,16
210	536421,75	1353052,43

691	692	–
692	661	По границе земельного участка с кадастровым номером 42:06:0201001:51
693	693	–
736	736	По границе земельного участка с кадастровым номером 42:01:0114005:744
753	753	По границе земельного участка с кадастровым номером 42:01:0114005:744
767	785	По границе земельного участка с кадастровым номером 42:01:0114005:744
785	792	По границе земельного участка с кадастровым номером 42:00:0000000:137
792	793	–
793	795	По границе земельного участка с кадастровым номером 42:00:0000000:137
795	798	–
798	767	По границе земельного участка с кадастровым номером 42:01:0114005:744

**План границ
зоны развития спорта и туризма (Р-4)**



211	536421,94	1353075,93
212	536435,44	1353075,72
213	536445,48	1353062,10
214	536462,32	1353053,39
215	536467,29	1353041,52
216	536470,49	1353019,65
208	536470,39	1353011,27
217	536484,17	1353089,49
218	536467,14	1353103,55
219	536431,32	1353119,46
220	536417,88	1353133,71
221	536439,81	1353148,60
222	536424,18	1353194,21
223	536424,61	1353203,19
224	536437,42	1353212,26
225	536447,03	1353211,17
226	536461,13	1353199,41
227	536482,34	1353193,80
228	536479,68	1353172,76
229	536478,20	1353167,73
230	536468,48	1353146,85
231	536471,78	1353136,70
232	536481,05	1353132,32
233	536504,90	1353194,56
234	536511,96	1353252,60
235	536524,96	1353267,50
236	536533,93	1353270,77
237	536547,98	1353261,93
238	536549,14	1353245,71
239	536532,19	1353221,21
240	536516,11	1353150,09
217	536484,17	1353089,49
241	536874,21	1353629,06
242	536856,34	1353628,48
243	536844,54	1353638,86
244	536831,07	1353652,67
245	536831,35	1353679,83
246	536836,73	1353705,21
247	536845,59	1353737,41
248	536861,14	1353757,56
249	536878,25	1353764,13
250	536891,50	1353747,88
251	536876,97	1353720,47
252	536873,35	1353667,31
241	536874,21	1353629,06
253	536850,05	1353768,65
254	536815,43	1353749,74
255	536805,85	1353751,39
256	536803,07	1353757,87
257	536806,60	1353767,99
258	536804,79	1353788,32
259	536821,66	1353818,68
260	536823,74	1353827,36
261	536835,19	1353874,75
262	536859,12	1353869,88
263	536871,15	1353860,10

264	536883,24	1353850,31
265	536870,34	1353790,95
253	536850,05	1353768,65
266	536949,80	1353972,25
267	536940,28	1353944,97
268	536922,35	1353944,36
269	536920,81	1353958,04
270	536917,57	1353975,16
271	536905,77	1353987,26
272	536905,95	1354002,61
273	536912,98	1354021,31
274	536932,00	1354041,53
275	536956,13	1354061,70
276	536963,27	1354087,25
277	536982,36	1354110,97
278	536992,56	1354107,37
279	537009,59	1354102,01
280	537010,20	1354095,24
281	537011,11	1354084,90
282	536995,55	1354069,71
283	536992,26	1354048,51
284	536964,45	1354027,74
285	536967,00	1353995,36
266	536949,80	1353972,25
286	536446,04	1353412,60
287	536430,89	1353415,86
288	536399,55	1353435,97
289	536397,38	1353466,06
290	536400,32	1353469,70
291	536446,93	1353415,29
286	536446,04	1353412,60
292	536393,85	1353343,38
293	536389,65	1353337,50
294	536384,87	1353339,42
295	536377,92	1353352,88
296	536374,72	1353378,24
297	536381,70	1353406,86
298	536381,85	1353427,12
299	536392,03	1353432,01
300	536395,30	1353415,05
301	536401,93	1353394,70
302	536420,89	1353391,40
303	536423,89	1353387,60
304	536413,63	1353374,20
305	536394,85	1353354,30
292	536393,85	1353343,38
306	537000,20	1354153,29
307	536982,33	1354143,85
308	536967,00	1354151,72
309	536964,69	1354196,01
310	536949,27	1354213,53
311	536943,74	1354227,81
312	536949,58	1354245,44
313	536946,36	1354254,30
314	536951,44	1354268,13

315	536992,74	1354318,77
316	537004,62	1354308,33
317	536999,27	1354291,24
318	536987,05	1354264,39
319	537003,62	1354245,57
320	537014,79	1354221,69
321	537015,27	1354194,80
306	537000,20	1354153,29
322	536170,44	1353192,91
323	536026,29	1353280,20
324	536040,23	1353285,18
325	536039,30	1353299,33
326	536056,94	1353357,44
327	536058,77	1353379,06
328	536105,64	1353408,78
329	536120,27	1353431,59
330	536119,03	1353450,74
331	536108,16	1353460,32
332	536059,54	1353458,88
333	536047,28	1353467,06
334	536057,47	1353478,70
335	536087,92	1353486,67
336	536123,47	1353492,88
337	536147,22	1353505,99
338	536147,27	1353514,47
339	536158,98	1353492,30
340	536174,12	1353476,86
341	536180,74	1353451,44
342	536192,56	1353449,52
343	536206,13	1353452,68
344	536187,69	1353483,42
345	536176,02	1353512,30
346	536167,63	1353527,66
347	536179,54	1353535,91
348	536201,58	1353545,54
349	536245,71	1353514,24
350	536256,19	1353479,74
351	536265,33	1353465,86
352	536266,49	1353450,17
353	536257,48	1353444,00
354	536223,54	1353442,28
355	536197,95	1353429,62
356	536194,32	1353419,40
357	536198,66	1353404,82
358	536209,79	1353391,75
359	536213,05	1353352,70
360	536207,89	1353335,72
361	536186,11	1353324,25
362	536178,05	1353310,93
363	536178,11	1353286,11
364	536162,58	1353266,22
365	536114,85	1353243,60
366	536121,73	1353234,26
367	536148,19	1353241,07
368	536164,48	1353227,65
369	536172,30	1353214,09
322	536170,44	1353192,91

370	536911,89	1354210,01
371	536892,59	1354181,47
372	536877,38	1354173,14
373	536867,75	1354171,55
374	536863,16	1354184,25
375	536869,91	1354202,35
376	536871,90	1354232,33
377	536890,71	1354272,70
378	536891,01	1354315,58
379	536888,09	1354342,55
380	536872,62	1354365,17
381	536860,81	1354385,22
382	536857,84	1354392,13
383	536880,87	1354397,05
384	536907,57	1354395,02
385	536897,52	1354419,47
386	536868,26	1354435,65
387	536856,47	1354451,56
388	536862,01	1354469,28
389	536884,66	1354477,61
390	536913,76	1354464,39
391	536924,86	1354463,34
392	536946,67	1354449,83
393	536959,50	1354410,38
394	536950,59	1354355,73
395	536962,90	1354327,24
396	536929,41	1354270,98
397	536924,65	1354242,45
370	536911,89	1354210,01
398	536266,72	1353597,74
399	536250,95	1353610,95
400	536243,57	1353609,72
401	536230,99	1353594,18
402	536206,80	1353597,75
403	536180,60	1353561,61
404	536170,56	1353572,70
405	536141,55	1353604,75
406	536149,75	1353616,27
407	536165,01	1353622,86
408	536185,33	1353622,53
409	536204,03	1353635,75
410	536205,90	1353662,85
411	536172,05	1353668,43
412	536150,09	1353678,95
413	536156,96	1353694,11
414	536179,00	1353697,17
415	536208,58	1353685,68
416	536222,97	1353677,11
417	536254,11	1353681,60
418	536266,08	1353695,48
419	536277,13	1353687,90
420	536275,96	1353681,47
421	536280,96	1353646,24
422	536278,35	1353632,60
423	536274,46	1353618,63
398	536266,72	1353597,74
424	537044,80	1354422,98

425	536978,54	1354449,69
426	536975,07	1354486,62
427	536978,43	1354503,73
428	536996,56	1354513,05
429	536984,18	1354527,51
430	536977,15	1354547,83
431	536974,05	1354577,04
432	536984,09	1354591,76
433	537007,40	1354598,72
424	537044,80	1354422,98
434	536046,51	1353516,94
435	536031,26	1353492,43
436	536018,89	1353486,43
437	535997,37	1353510,86
438	535992,73	1353531,11
439	536003,83	1353546,30
440	536017,20	1353565,19
441	536009,04	1353574,96
442	535993,04	1353574,46
443	535984,60	1353635,02
444	535992,25	1353645,61
445	536022,35	1353640,58
446	536033,36	1353627,38
447	536066,53	1353603,68
448	536073,55	1353606,39
449	536074,44	1353631,15
450	536082,86	1353635,13
451	536100,60	1353633,75
452	536111,17	1353600,21
453	536097,12	1353589,48
454	536081,66	1353558,60
455	536058,88	1353568,25
456	536038,63	1353577,03
457	536031,81	1353565,33
458	536043,58	1353551,58
459	536051,99	1353541,33
434	536046,51	1353516,94
460	536182,72	1353750,54
461	536166,64	1353743,50
462	536136,77	1353756,28
463	536126,91	1353775,12
464	536133,40	1353792,56
465	536137,28	1353791,80
466	536151,66	1353787,53
467	536163,44	1353778,61
468	536175,29	1353765,56
469	536185,99	1353760,78
460	536182,72	1353750,54
470	536822,60	1354478,33
471	536808,77	1354466,61
472	536800,76	1354464,28
473	536778,96	1354491,38
474	536766,93	1354516,02
475	536757,33	1354537,75
476	536749,36	1354542,06
477	536755,74	1354569,10

478	536748,05	1354593,17
479	536741,80	1354614,97
480	536752,78	1354638,64
481	536762,63	1354645,14
482	536804,90	1354630,78
483	536828,81	1354596,64
484	536839,06	1354553,08
485	536843,72	1354504,03
486	536838,94	1354504,13
470	536822,60	1354478,33
487	536106,07	1353724,08
488	536093,64	1353718,89
489	536073,19	1353762,42
490	536065,01	1353873,42
491	536065,49	1353875,33
492	536069,55	1353881,03
493	536075,86	1353877,57
494	536072,06	1353853,88
495	536085,30	1353816,51
496	536087,56	1353812,07
497	536091,92	1353809,27
498	536103,86	1353803,95
499	536101,97	1353797,67
500	536106,60	1353758,58
501	536116,68	1353743,27
502	536112,57	1353731,46
487	536106,07	1353724,08
503	535684,51	1353195,52
504	535657,66	1353226,24
505	535615,69	1353267,27
506	535597,23	1353291,11
507	535586,32	1353302,20
508	535593,78	1353347,91
509	535610,52	1353337,12
510	535626,20	1353317,70
511	535669,65	1353280,86
512	535681,30	1353261,09
513	535692,97	1353223,94
503	535684,51	1353195,52
514	535949,92	1353677,33
515	535925,22	1353681,30
516	535910,79	1353677,12
517	535889,58	1353697,95
518	535876,98	1353721,02
519	535891,38	1353727,16
520	535906,73	1353729,92
521	535920,35	1353725,49
522	535937,67	1353728,75
523	535958,28	1353751,14
524	535970,06	1353801,84
525	535976,14	1353806,43
526	535981,83	1353804,04
527	536005,02	1353809,82
528	536013,91	1353797,30
529	536008,48	1353784,30
530	535983,87	1353759,08

531	535959,14	1353711,71
514	535949,92	1353677,33
532	535973,41	1353889,58
533	535958,12	1353874,50
534	535936,05	1353862,95
535	535925,92	1353871,58
536	535910,79	1353897,28
537	535905,78	1353917,71
538	535914,29	1353927,75
539	535929,59	1353944,56
540	535939,84	1353964,79
541	535929,79	1353995,55
542	535911,29	1354028,12
543	535896,10	1354052,18
544	535906,30	1354057,12
545	535938,52	1354058,37
546	535969,05	1354057,97
547	535994,56	1354065,03
548	535986,66	1354079,52
549	535982,74	1354086,71
550	535973,12	1354089,31
551	535953,29	1354094,69
552	535914,91	1354089,36
553	535899,59	1354077,65
554	535887,69	1354065,86
555	535867,44	1354091,70
556	535852,27	1354115,76
557	535852,36	1354144,73
558	535872,79	1354168,30
559	535883,08	1354162,51
560	535891,41	1354157,82
561	535903,42	1354139,77
562	535915,20	1354122,08
563	535924,69	1354124,37
564	535940,47	1354128,19
565	535994,63	1354093,34
566	536009,83	1354077,80
567	536012,02	1354071,33
568	536020,50	1354046,38
569	536007,92	1354026,79
570	535995,97	1354009,92
571	535984,03	1353993,07
572	535973,77	1353974,53
573	535971,94	1353942,24
532	535973,41	1353889,58
574	535584,12	1353349,51
575	535575,69	1353342,94
576	535562,26	1353351,57
577	535537,04	1353372,14
578	535520,25	1353395,98
579	535501,76	1353414,78
580	535493,36	1353435,17
581	535500,76	1353440,60
582	535530,37	1353419,39
583	535544,54	1353397,84
584	535563,96	1353383,49
585	535590,86	1353366,24

574	535584,12	1353349,51
586	536060,46	1354087,32
587	536031,40	1354100,08
588	535985,63	1354135,74
589	535999,86	1354158,12
590	536005,95	1354160,73
591	536017,91	1354141,62
592	536028,93	1354147,29
593	536023,13	1354167,08
594	536015,85	1354183,28
595	536023,14	1354194,08
596	536053,55	1354192,41
597	536061,38	1354186,75
598	536081,64	1354153,53
586	536060,46	1354087,32
599	536109,69	1354160,24
600	536095,06	1354158,55
601	536094,53	1354177,27
602	536097,39	1354190,01
603	536124,13	1354188,54
599	536109,69	1354160,24
604	535982,45	1354138,21
605	535976,46	1354142,88
606	535982,31	1354150,60
607	535993,45	1354155,37
604	535982,45	1354138,21
608	535963,93	1354170,02
609	535961,51	1354164,91
610	535953,58	1354168,64
611	535945,30	1354180,38
612	535940,56	1354191,33
613	535938,45	1354215,23
614	535939,83	1354229,61
615	535941,61	1354234,10
616	535949,15	1354230,34
617	535944,66	1354220,84
618	535975,07	1354204,80
619	535969,91	1354199,76
620	535964,17	1354197,22
621	535962,23	1354189,79
622	535963,40	1354178,39
608	535963,93	1354170,02
623	536226,11	1354522,32
624	536204,91	1354492,86
625	536183,88	1354479,54
626	536166,66	1354489,56
627	536171,25	1354500,96
628	536155,19	1354534,34
629	536141,89	1354548,40
630	536149,88	1354563,57
631	536180,12	1354575,91
632	536202,45	1354597,17
633	536217,07	1354633,17
634	536207,59	1354657,61

635	536203,42	1354663,28
636	536202,89	1354669,72
637	536206,96	1354672,96
638	536216,41	1354672,18
639	536243,13	1354655,34
640	536258,95	1354649,33
641	536256,91	1354633,87
642	536251,81	1354595,19
643	536245,21	1354576,44
623	536226,11	1354522,32
644	536793,99	1355089,70
645	536783,99	1355076,47
646	536774,98	1355074,43
647	536768,31	1355076,81
648	536766,46	1355094,78
649	536756,24	1355105,46
650	536738,61	1355119,30
651	536751,51	1355128,72
652	536765,05	1355132,91
653	536768,31	1355145,54
654	536763,98	1355152,36
655	536774,63	1355161,09
656	536780,60	1355160,96
657	536795,10	1355174,84
658	536822,79	1355142,86
659	536794,95	1355133,75
660	536794,40	1355108,37
644	536793,99	1355089,70
661	536234,04	1354732,84
662	536229,90	1354704,78
663	536219,75	1354691,36
664	536204,14	1354691,56
665	536187,76	1354701,08
666	536184,45	1354710,74
667	536165,11	1354727,25
668	536142,19	1354773,31
669	536145,83	1354785,04
670	536138,30	1354788,37
671	536146,57	1354793,79
672	536183,39	1354837,81
673	536332,35	1355022,82
674	536383,44	1355104,63
675	536394,95	1355118,57
676	536402,35	1355115,42
677	536410,39	1355107,03
678	536429,01	1355104,38
679	536436,42	1355101,98
680	536438,52	1355095,21
681	536382,59	1355031,44
682	536383,55	1355006,76
683	536376,60	1354996,46
684	536337,75	1354962,19
685	536305,09	1354903,14
686	536288,25	1354884,83
687	536254,99	1354866,88
688	536244,05	1354810,34
689	536225,19	1354801,79

690	536208,61	1354795,43
691	536187,86	1354768,39
692	536234,40	1354749,25
661	536234,04	1354732,84
693	536707,70	1355342,01
694	536695,67	1355326,17
695	536683,70	1355312,98
696	536679,93	1355308,32
697	536673,86	1355307,88
698	536665,64	1355301,35
699	536658,80	1355296,88
700	536655,54	1355295,45
701	536653,08	1355296,48
702	536647,96	1355300,51
703	536645,98	1355303,54
704	536642,91	1355312,90
705	536636,36	1355341,18
706	536635,78	1355347,38
707	536635,72	1355352,69
708	536637,00	1355358,51
709	536643,23	1355376,51
710	536649,93	1355407,69
711	536657,30	1355433,28
712	536671,17	1355505,27
713	536685,28	1355551,77
714	536688,87	1355561,95
715	536690,81	1355565,98
716	536693,52	1355568,58
717	536697,36	1355569,91
718	536705,23	1355569,91
719	536718,54	1355567,59
720	536727,96	1355565,26
721	536742,80	1355560,16
722	536759,80	1355552,27
723	536770,36	1355545,66
724	536782,53	1355535,75
725	536785,60	1355530,47
726	536795,23	1355509,55
727	536796,22	1355505,90
728	536795,79	1355502,55
729	536791,75	1355491,75
730	536770,48	1355445,76
731	536739,65	1355407,50
732	536737,17	1355403,40
733	536729,44	1355377,55
734	536727,39	1355372,55
735	536722,79	1355364,60
693	536707,70	1355342,01
736	536453,19	1355151,66
737	536437,98	1355139,30
738	536420,81	1355139,67
739	536405,28	1355146,73
740	536395,85	1355159,64
741	536396,04	1355168,60
742	536408,33	1355184,02
743	536425,93	1355237,42
744	536445,77	1355256,41

745	536456,22	1355256,18
746	536464,13	1355241,82
747	536471,30	1355228,22
748	536497,40	1355226,15
749	536503,18	1355217,06
750	536500,08	1355211,90
751	536487,17	1355202,47
752	536472,55	1355182,62
736	536453,19	1355151,66
753	535936,76	1354935,83
754	535933,64	1354929,92
755	535923,16	1354928,65
756	535910,58	1354934,16
757	535912,74	1354964,74
758	535914,69	1354985,61
759	535924,54	1354992,12
760	535944,07	1354996,92
761	535961,37	1355002,52
762	535973,42	1355006,74
763	535977,80	1355002,16
764	535978,30	1354990,95
765	535959,41	1354980,90
766	535938,01	1354958,96
753	535936,76	1354935,83
767	536208,07	1355421,46
768	536209,01	1355430,41
769	536201,17	1355447,76
770	536192,57	1355464,38
771	536194,31	1355475,55
772	536214,75	1355487,81
773	536242,62	1355498,40
774	536310,81	1355508,12
775	536408,99	1355556,78
776	536434,75	1355573,40
777	536500,17	1355627,25
778	536515,59	1355649,33
779	536515,09	1355660,55
780	536501,77	1355666,07
781	536506,75	1355689,12
782	536497,99	1355698,27
783	536460,96	1355713,27
784	536484,29	1355720,98
785	536497,92	1355729,65
786	536478,87	1355739,48
787	536461,14	1355748,62
788	536432,21	1355765,14
789	536403,29	1355781,67
790	536365,26	1355800,43
791	536327,24	1355819,19
792	536290,54	1355835,65
793	536238,04	1355838,76
794	536227,71	1355845,31
795	536164,87	1355857,61
796	536140,10	1355664,88
797	536130,03	1355487,71
798	535968,46	1355156,26
799	536078,22	1355256,21

800	536084,60	1355274,75
801	536076,77	1355292,85
802	536133,03	1355371,56
803	536152,30	1355398,78
767	536208,07	1355421,46